

بسم الله الرحمن الرحيم

آموزشگاه تخصصی کارآفرین



پشتیبانی از طرح‌های کارآفرینی
مهارت بارویک‌داشتغال ۰۱۳ ۳۳۵۸۱۰۱۹
کانال تلگرام @Karafarin ۱۳۱
بالعطاء مدرک بین‌المللی

دوره آموزشی - ترویجی

بیماری تب برفکی

(سم درد و دهان درد)

در کشور ما ایران این بیماری
مهمترین عامل تهدید کننده سرمایه
دامی و تولیدات دامی و اولین
بیماری جدول مبارزه با بیماریهای
دامی محسوب می گردد .

مقدمه

(دشمن دام و سرمایه دامی)

- یک بیماری ویروسی است
- یک بیماری بسیار عفونی و بشدت واگیر دام می باشد
- تمامی دامهای زوج سم از جمله گاو ، گاومیش ، گوسفند و بز را درگیر می نماید .
- واگیری در دامهای حساس بسیار بالا (۱۰۰ درصد)
- میزان مرگ و میر پائین
- عمدتاً در دامهای جوان بروز می نماید
- سرعت انتشار و شدت عفونت زایی بسیار بالایی دارد .

اهمیت بیماری

- در گاوهای نژاد خالص و پرتولید از جمله گاوهای هلشتاین و دورگ همراه با خسارات جبران ناپذیر و غیر قابل برگشت
- ورم پستان
- کوری پستان
- کاهش شدید میزان تولید شیر حتی تا قطع تولید شیر
- سقط جنین
- ناباروری
- هزینه درمان
- تلفات دامهای جوان و شیر خوار (به علت بروز علایم قلبی)
- کاهش بازده تولید گوشت در دامهای پرواری

راههای انتقال

۱- انتقال مستقیم

۲- انتقال غیر مستقیم

انتقال مستقیم :

- تماس دام آلوده با دامهای حساس
- از طریق انتشار همراه با هوای تنفس
- ترشحات ناشی از علایم بیماری
- گوساله ها از طریق خوردن شیر مادرهای آلوده به بیماری
- لیسیدن گوساله بوسیله مادران آلوده به بیماری
- در دامهای مسن تر انتقال از طریق تنفسی رایج تر می باشد



ترشحات
دهانی یکی از
راههای
انتقال مستقیم
در واحد
دامداری

انتقال غیر مستقیم :

- ابزار و وسایل مورد استفاده از جمله سرنگ ، سرسوزن

- وسایل تلقیح مصنوعی

- وسایل نقلیه

- تردد افراد

- انتقال توسط باد از دامداریهای آلوده به دامداریهای پاک

- انتقال بیماری از طریق فراورده های خام دامی نظیر گوشت ،

شیر ، پشم ، پوست و ...

ماندگاری ویروس عامل بیماری

- از جمله مقاومترین ویروسهای شناخته شده در طبیعت می باشد
- در محیط خارج از بدن دام تا ۴۰ روز در بستر فضولات ، ترشحات بدن زنده و عفونت زایی خود را حفظ نماید .
- هفته ها در خوراک های آلوده و فراورده های دامی حفظ می شود
- در گوشت منجمد ۸۰ روز باقی می ماند
- به حرارت و رطوبت مقاوم می باشد
- سرما و نمک تاثیر چندانی بر ویروس ندارند
- ۴ هفته بر روی مو گاو آلوده به ترشحات و خون آلود
- ۱۳ هفته بر روی چکمه آلوده به ترشحات و خون



جراحات
بیماری
تب برفکی
بر روی
پستان

خسارت
ناشی از آن

خسارات اقتصادی بیماری

- ۲۵ درصد کاهش تولید شیر در گله های مبتلا
- ۲۵ درصد کاهش تولید گوشت در گله های
مبتلا

- ۲۵ درصد کاهش تولید پشم در گله های مبتلا
- ۵ درصد تلفات در دامهای جوان

- هزینه های درمان

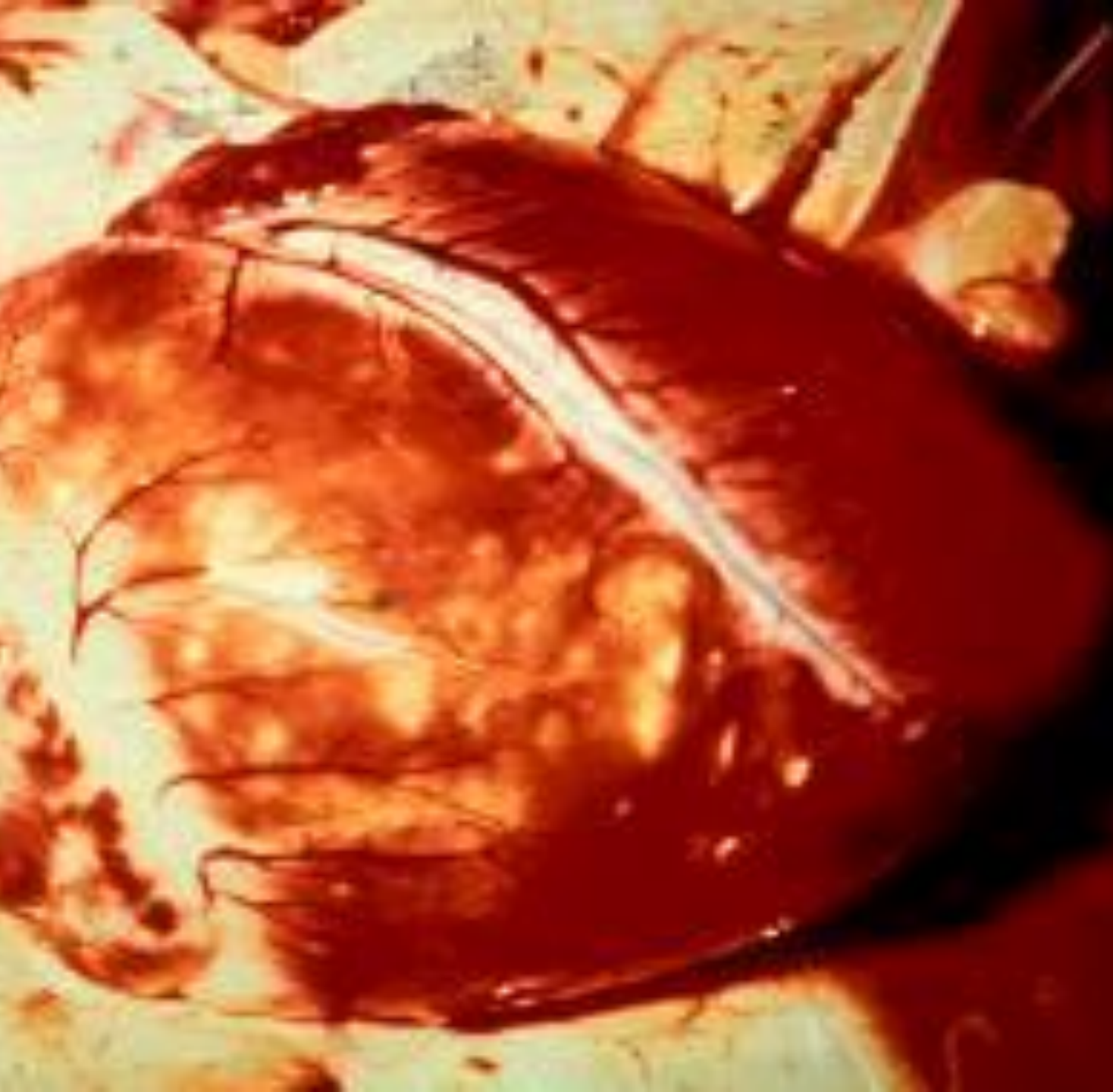
- ناباروری و یا کاهش باروری

- محدودیت در خرید و فروش دام

علایم بالینی بیماری

دوره نهفتگی بیماری ۵ تا ۷ روز

- کاهش شیر و بی حالی
- افزایش بزاق (ریزش بزاق کش دار)
- سائیدن دندانها روی یکدیگر
- طاول در دهان ، سطح زبان ، مخاطات لثه و لبها
- طاولهایی بر دست و پا بویژه شکاف بین سمی و تاج سم
- بر روی سرپستانک و پستان
- در گوساله ها بعلت در گیری به فرمن قلبی گاهی بدون
- بروز علایم تلفات را خواهیم داشت



بروز ضایعات
قلبی در
گوساله های
مبتلا به بیماری
تب برفکی

بدون بروز
علائم بالینی

- شدت علایم بیماری در گوسفند و بز نسبت به گاو کمتر است
- اولین نشانه بیماری در گوسفند و بز لنگش می باشد .



**شدت وقوع
بیماری در
بره ها
در اثر
بیماری
تب برفکی**

ضایعات
طاوولی
در ناحیه
شکاف بین سم
در اثر بیماری
تب برفکی در
گاو





ضایعات
شدید
طاوولی
بر روی
زبان در
اثر بیماری
تب برفکی



ضایعات
شدید
طاوولی
بر روی
زبان پس
از ترکیدن
در اثر
بیماری
تب برفکی

کنترل بیماری

با توجه به شرایط خاص ویروس در ضایعات حاصله کنترل بیماری بسیار سخت و همراه با هزینه های کلان خواهد بود

سه اصل کنترل :

۱- اقدامات بهداشتی و قرنطینه ای به منظور جلوگیری از ورود ویروس بخصوص گونه های جدید ویروس

۲- مراقبت های کلینیکی و آزمایشگاهی

۳- واکسیناسیون و ایجاد ایمنی در دامها

درمان

از آنجایی که بیماری ویروسی است درمانی برای آن وجود ندارد ولی جهت جلوگیری از عفونتهای ثانویه و تسریع بهبودی می توان از درمانهای حمایتی بنا به تشخیص دامپزشک مربوطه بهره جست

اقدامات بهداشتی و قرنطینه ای به منظور جلوگیری از ورود ویروس بخصوص گونه های جدید ویروس

- جلوگیری از ورود دام آلوده
- ضد عفونی وسایل نقلیه قابل تردد در واحد دامداری
- ضد عفونی دامداریهای آلوده
- رعایت مقررات بهداشتی قرنطینه ای فردی اکیپ های
- واکسیناتور ، تلقیح مصنوعی ، دامپزشک و ...
- سوزاندن لاشه و فضولات و هر گونه وسایل آلوده یکبار مصرف

مناسبتترین مواد ضد عفونی کننده :

فرمالین ۵ %

سود سوزآور ۲ %

آهک (مناسب برای محوطه)

ایمن سازی و واکسیناسیون

- واکسن تب برفکی جزء واکسن های گروه سه می باشد بدین معنا که نه ایمنی پایدار ایجاد می کند و نه باعث دفع ویروس می شوند بلکه دام مبتلا ، ناقل و حامل ویروس نیز میشود
- ایمنی حاصل از مناسبترین نوع واکسن شش ماه است
- نسبت ایمنی در یک جمعیت گله ۶۰ تا ۷۰ درصد است

بنابراین واکسن تنها به عنوان فاکتور کاهش دهنده علائم و خسارات ناشی از بیماری مطرح می باشد

روشی واکسیناسیون

زمان واکسیناسیون برابر با توصیه شرکت سازنده واکسن حداقل هر ۴ ماه یکبار در واحد های دامپروری و مناطق اشاره شده است

زیر جلدی

پایان

آموزشگاه تخصصی کار آفرین



پشتیبانی از طرح‌های کار آفرینی
مهارت‌بار و یک‌دانشگاه
۱۳۳۵۸۱۰۱۹
کانال تلگرام @Karafarin
با اعطای مدرک بین‌المللی