

کاتالوگ خوانی اسپرم

CATALOG READING SEMEN

آموزشگاه تخصصی کارآفرین



پشتیبانی از طرح‌های کارآفرینی
مهارت‌یار و یک‌دستگاه
کانال تلگرام: @Karafarin
یا اعلای مدرک بین‌المللی

LIMOUSIN
semen

BRITISH
BLUE
semen



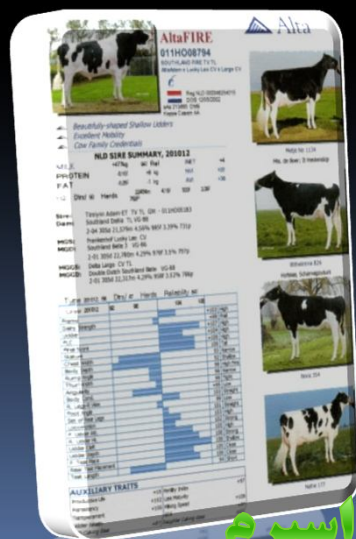
آموزشگاه تخصصی کارآفرین

■ تعریف کاتالوگ اسپرم

- کاتالوگ اسپرم مجموعه ای از سوابق و اطلاعات گاوهای نر پروف شده (دارای خلوص نژادی ۱۰۰٪) به همراه اطلاعات مربوط به دختران آنها است که توسط شرکتهای تولید کننده اسپرم ارائه می شود (مانند سیمکس، ABS و ...)

■ بخشهای مختلف یک برگ کاتالوگ اسپرم

- (۱) نام و شماره ثبت گاو نر
- (۲) کد بایگانی اسپرم
- (۳) نام کامل گاو نر و تاریخ تولد
- (۴) اطلاعات مربوط به برخی نقایص ژنتیکی و کلاس تپیی گاو
- (۵) صفات مربوط به تیپ و تولید
- (۶) خصوصیات تولیدی مادر اسپرم
- (۷) خصوصیات سخت زایی اسپرم
- (۸) خصوصیات فرعی یا جانبی اسپرم
- (۹) سیستم های ارزیابی کاربردی در انتخاب اسپرم



نام گاؤں (۱-۱) Bull Name



AltaFIRE
011HO08794

SOUTHLAND FIRE TV TL
AltaAdam x Lucky Lee CV x Large CV

Reg HLD 00348254015
DOB 12/05/2002
sAb 213465 DMS
Kappa Cawen AA

Beautifully-shaped Shallow Udders
Excellent Mobility
Cow Family Credentials




~~AltaFIRE~~

0200HO00402 EX-93-CAN TL TV

MAINSTREAM MANIFOLD
O MAN X BW MARSHALL

Reg: H04AM3074713
Born: September 26, 2004 sAb: 231456 DMS: 135,345






GTP1: 2075

145 Dtrs 83 Herds 94% Rel.

MIL: 1323

Fat: 76 Fat(%) 0.10 CMS 649

Protein 47 Protein(%) 0.03 FMS 876

Service Sire Calving Ease: 6% 93% Rel.

Daughter Calving Ease: 6% 77% Rel.

Service Sire Stillbirth: 6.1% 80% Rel.

Daughter Stillbirth: 7.8% 69% Rel.

Somatic Cell Score: 2.86 89% Rel.

Productive Life: 3.8 81% Rel.

Daughter Pregnancy Rate: 1.1 79% Rel.


USDA Q1 12-10




Complete Manifold
2009

MANIFOLD



 **World Wide Sires, Ltd.**
YOUR FOUNDATION...YOUR FUTURE

507H010647 LADINODALE AARON-RED-ET *TV *TL *TD
USA 000065919402
LAWN BOY P-RED X PARADOX-RED
100% Registered Holstein Ancestry 

AARON-RED

AARON

 **ABS Global : Dairy**

DOBERMAN  **29H013363**
COPPERTOP DOBERMAN-ET
61980877
aAa: 3 4 2 DMS: 234,246



DOBERMAN



١-٢) شمارہ ثبت گاو نر

Registration
Number bull

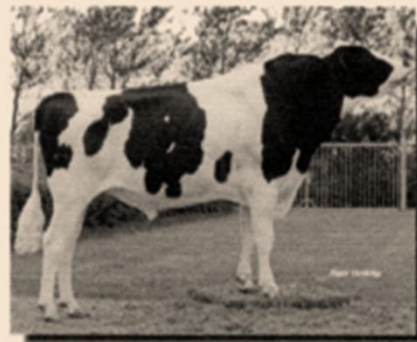
نام و شماره ثبت

| | |
|---------------------|----------|
| ۶ رقمی | ایران |
| ۷ و ۸ و ۹ و ۱۰ رقمی | امریکا |
| ۶ و ۷ و ۸ رقمی | کانادا |
| ۹ رقمی | هلند |
| ۱۰ رقمی | فرانسه |
| ۵ رقمی | دانمارک |
| ۵ رقمی | ایتالیا |
| ۶ رقمی | آلمان |
| ۶ رقمی | نیوزیلند |

شماره ثبت در کشورهای مختلف متفاوت است؛ مثلاً شماره ثبت های آمریکایی همگی ۱۰-۷ رقمی هستند و دو رقم اول سمت چپ آنها بین ۳۰-۱۶ است؛ ولی این عدد در کاتالوگ های کانادایی ۸-۶ رقمی بوده و دو رقم سمت چپ آن بین ۴۰-۳۰ یا ۵۰ به بالا است. اگر در کاتالوگ اسپرم های کانادایی، شماره ثبت آمریکایی دیدید، یعنی این گاو در آمریکا متولد و ثبت شده سپس به کانادا آورده شده است.

شماره ثبت داخلی

ایران ۱
هلند ۵۰
آلمان ۵۱
فرانسه ۵۲
نیوزیلند ۵۳
ایتالیا ۵۴
کانادا ۶۰
امریکا ۸۰



AltaFIRE

011HO08794

SOUTHLAND FIRE TV TL

AltaAdam x Lucky Leo CV x Largo CV



Reg NLD 000348254015

DOB 12/05/2002

aAa 213465 DMS

Kappa Casein AA



Alta



- ▲ Beautifully-shaped Shallow Udders
- ▲ Excellent Mobility
- ▲ Cow Family Credentials

- ▼ Cow Family Credentials
- ▼ Excellent Mobility
- ▼ Beautifully-shaped Shallow Udders



رقم 9



Reg NLD 000348254015

DOB 12/05/2002

0200HO00402

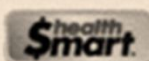
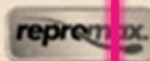
EX-93-CAN TL TV

MAINSTREAM MANIFOLD

O MAN X BW MARSHALL

Reg: HOUSAM135747713

Born: September 26, 2004 aAa: 231456 DMS: 135,345



GTPI: 275

145 Dns 83 Herds 94% Rel.

PRODUCTION

Milk: 1323

NMS: 609

Fat: 75 Fat(%): 0.10 CMS: 649

Protein: 47 Protein(%): 0.03 FMS: 578

HEALTH & CALVING

Service Sire Calving Ease: 5% 93% Rel.

Daughter Calving Ease: 6% 77% Rel.

Service Sire Stillbirth: 6.1% 80% Rel.

Daughter Stillbirth: 7.5% 69% Rel.

Somatic Cell Score: 2.86 89% Rel.

Productive Life: 3.8 81% Rel.

Daughter Pregnancy Rate: 1.1 79% Rel.

USDA-G / 12-10



Vanguard Manifolds
2009

Reg: HOUSAM135747713

رقم



World Wide Sires, Ltd.
YOUR FOUNDATION...YOUR FUTURE

507H010647 LADINODALE AARON-RED-ET *TV *TL *TD

USA 000065919402

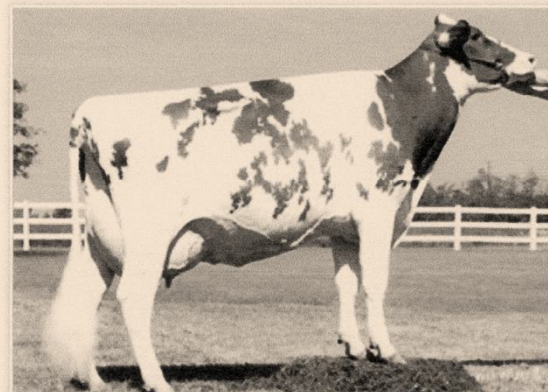
LAWN BOY P-RED X PARADOX-RED
100% Registered Holstein Ancestry



AARON-RED



GDAM Wilstar-RS Rud Actress-ET



USA 000065919402

رقم



Print Page

AltaICEFYRE

011HO07667 EX-90

BRAEDALE ICEFYRE TV TL

Igniter x Storm B/R x AltaGrand



Reg CAN 000010801420

DOB 07/27/2001

aAa 135264 DMS 345,135

Kappa Casein AA

AA ngeal

aAa 135264 DMS 345,135

DOB 07/27/2001



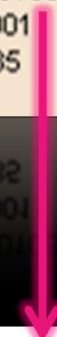
DOB 07/27/2001

Reg CAN 000010801420



Reg CAN 000010801420

DOB 07/27/2001



رقم ۸

AltaGRATIS

011HO09799

CHARITY ALTAGRATIS-ET
Shottle x Best x Durham CV



Reg USA 000137340903
DOB 12/30/2005

aAa 312 DMS 123,234
Kappa Casein AA



AltaGRATIS

011HO09799

CHARITY ALTAGRATIS-ET
Shottle x Best x Durham CV



NEW!

511



Reg USA 000137340903
DOB 12/30/2005



(۲) کد بایگانی اسپرم Code Sperm Archive

000/ 001/003/008

Privately Owned

015/021

Genex/CRI

007/0014

(WWS) Select SIRE/All West Breeders

009

Sire Power inc.

011/028

Alta Genetics inc.

029

ABS Global inc.

039

British Clumbia AI Center

069

Nova Scotia Animal Breeders Co-op Ltd.

070

Eastern Breeders inc.

071/072

Gencor

073

Centre D'Insemination Artificielle Du Quebec

074

Universal Genetics Ltd.

089

New Brunswick Artificial Breeding Co-op Ltd.

094

St.Jacobs Artificial Breeding Corporation

200

Semex Alliance

011/028

Alta Genetics inc.



AltaFIRE
011HO08794
SOUTHLAND FIRE TV TL
Alta/dam x Lucky Leo CV x Largo CV
Reg NLD 000348254015
DOB 12/05/2002
aAa 213465 DMS
Kappa Casein AA



011HO08794

200

Semex Alliance



0200H000402

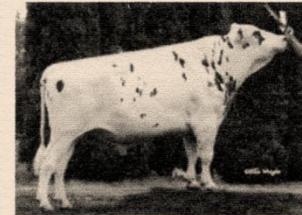
EX-93-CAN TL TV

MAINSTREAM MANIFOLD

O MAN X BW MARSHALL

Reg: HOUSA 1135747713

Born: September 26, 2004 aAa: 231456 DMS: 135,345



0200H000402

029

094

ABS Global inc St.Jacobs Artificial Breeding Corporation



DOBERMAN

29HO13363
COPPERTOP DOBERMAN-ET
61980877
aAa: 3 4 2 DMS: 234,246



Daughter: Double A Doberman 53478-Grade GP-80
Daughter: Double A Doberman 23418-Grade GP-80

29HO13363

DUNDEE

094HO10276

REGAINCREST DUNDEE-ET TV TL
Encore x Mark x Bell CV BL



Reg USA 000127640114
DOB06/03/1999 RHA 100%



WORLD WIDE SIRES, LTD.
YOUR FOUNDATION...YOUR FUTURE

14HO05171 STAR-BAR ADAM ABEL-ET *TV *TL
USA 000136355760
ALTAADAM X MANFRED
100% Registered Holstein Ancestry

ABEL



14HO05171

Date Of Birth تاریخ تولد (۲-۳)



AltaOTTO

011HO09317 VG-86

CROCKETT-ACRES OTTO-ET TV TL

O Man x Mtoto x Rudolph



Reg USA 000135556252

* DOB03/03/2004 RHA 100%

aAa 351426 DMS 345

Kappa Casein AB



Reg USA 000135556252

* DOB03/03/2004 RHA 100%



CAMARY ISY *RC *TV

1H002480
CAMARY ISY

Born: 10/06/07

Classification Score: NA

DMS:

Sire: ROUMARE

Dam: AGALE

2-00 2x305d 19,452m 3.8 729f 209 569p lbs.

MGS: MANAGER

MGD: UCCOTTE

4-11 305d 17,753m 4.3 1192f 3.1 855 lbs.

Reg. No: 2211467356

Sampling Code:

aAa: 342516



Born: 10/06/07

Reg. No: 2211467356



AltaGOLDSIDE

011HO08829

CHAMPS D'OR GOLDSIDE

Champion x Outside x Storm B/R



Reg CAN 000101599447

DOB 09/08/2003

aAa 162543 DMS 126,561

Kappa Casein AA

Kappa Casein AA

aAa 162543 DMS 126,561



DOB 09/08/2003

Reg CAN 000101599447

۴) اطلاعات مربوط به برخی نقایص ژنتیکی و کلاس تیپی گاو

Some information about genetic defects and grade cattle Typy

عوامل ژنتیکی مغلوب

| | |
|------|--|
| + BL | Carrier of BLAD |
| - TL | BLAD* |
| + BR | Black&Red Factor |
| + BD | Achondroplasia |
| + CV | Complex Vertebral Malformation |
| - TV | Tested Free as Carrier of Complex Vertebral* |
| + DP | DUMPS |
| - TD | DUMPS* |
| + MF | Mulefoot |
| - TM | Test Free as carrier Mulefoot* |
| + RC | Red-Factor |
| - TR | Red Factor* |

BLAD (Bovine Leukocyte Adhesion deficiency)

BL TL

BLAD: از علائم آن مرگ زودرس جنین و علائمی شبیه به بیماریهای عفونی همچون اسهال گوساله و پنومونی و تاخیر در بهبود جراحات حاصله دارد که متخصصان دامپزشک را دچار اشتباه در تشخیص نموده و تجویز بیمورد دارو و آنتی بیوتیک در بسیاری از موارد مشاهده شده است.

| Sire | | Dam | | Offspring |
|----------|---|----------|---|---|
| Clear | x | Clear | > | 100% Clear |
| clear | x | carrier | > | 50% Clear + 50% carriers |
| clear | x | affected | > | 100% carriers |
| carrier | x | Clear | > | 50% Clear + 50% carriers |
| carrier | x | carrier | > | 25% clear + 25% affected + 50% carriers |
| carrier | x | affected | > | 50% carriers + 50% affected |
| affected | x | Clear | > | 100% carriers |
| affected | x | carrier | > | 50% carriers + 50% affected |
| affected | x | affected | > | 100% affected |

Achondroplasia

BD

TD

Achondroplasia گوساله های تحت تاثیر این نقص ژنتیکی دارای ستون فقرات کوتاه، فتق مغابنی، پیشانی گرد و برجسته و استخوان کام شکاف دار و پاهاى خیلی کوتاه می باشند. ژنوتیپ هموزیگوت این نقص را Bulldog و حالت هتروزیگوت را Dexters و هموزیگوت های طبیعی Kerrys نامیده می شوند

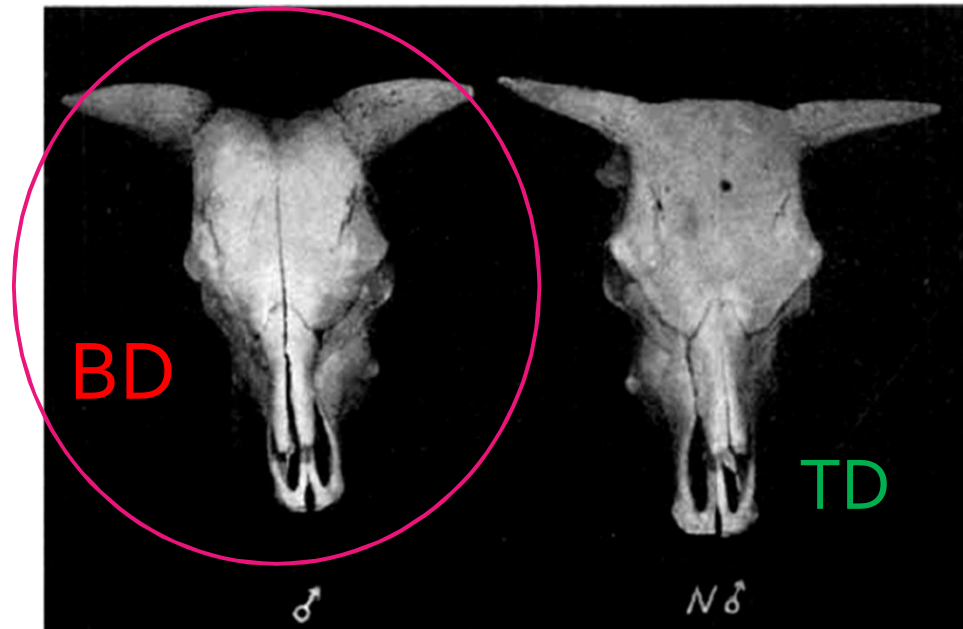


Fig. 2. The prepared skull of the achondroplastic bull (left) compared to a skull of a normal bull (N) of approximately the same age (2 years 8 months) and the same breed.

Achondroplasia



Fig. 5. Photographs of the heads of one normal cow in the station herd and of the achondroplastic cows 3 and 4, both about 4 years old.

Achondroplasia



BD

Fig. 7. Photograph of hind legs of the achondroplastic heifer No. 4, taken the day before slaughter, when she had re-developed her early calfhood character

before slaughter, when she had re-developed her early calfhood character

Achondroplasia



BD

ناهنجاری پیچیده ستون فقرات

Complex Vertebral Malformation

CV

TV

CVM: احتمال مرگ و میر رویان، سقط جنین و مرده زایی در
نسل بعد افزایش خواهد یافت

Complex Vertebral Malformation

CV



Fig. 3 Macerated specimen showing multiple malformations of vertebral corpora. Ventral aspect, cervico-thoracic junction.

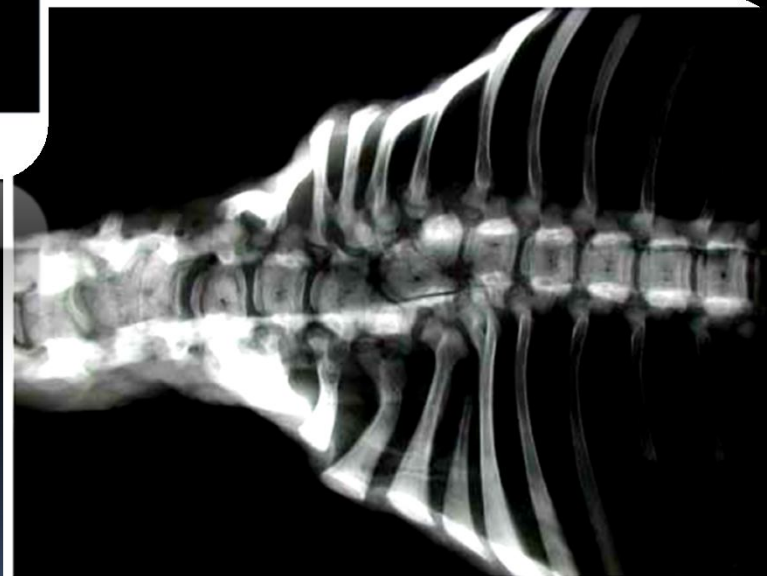


Fig. 4 Radiograph showing malformed vertebrae. Arcus and spinal cord have been removed.

Complex Vertebral Malformation

CV



Fig. 1 A case of complex vertebral malformation in a Holstein calf. Notice short neck and contraction of the distal joints.



Fig. 2 Hind limbs of an affected calf. Notice symmetric contraction and rotation of the fetlock and phalanges.

اختلال آنزیمی DUMPs

DP

TD

DUMPs: جنینهای حاصل از این بیماری به صورت نارس متولد شده و عمدتاً هنگام تولد با جنین مرده همراه هستند

تلقیحات متعدد و فاصله گوساله زایی طولانی تری از حد معمول در گله های حاوی این عارضه قابل انتظار است. این عارضه مختص گاو های هلشتاین است



نقص ژنتیکی چند انگشتی Mulefoot

MF

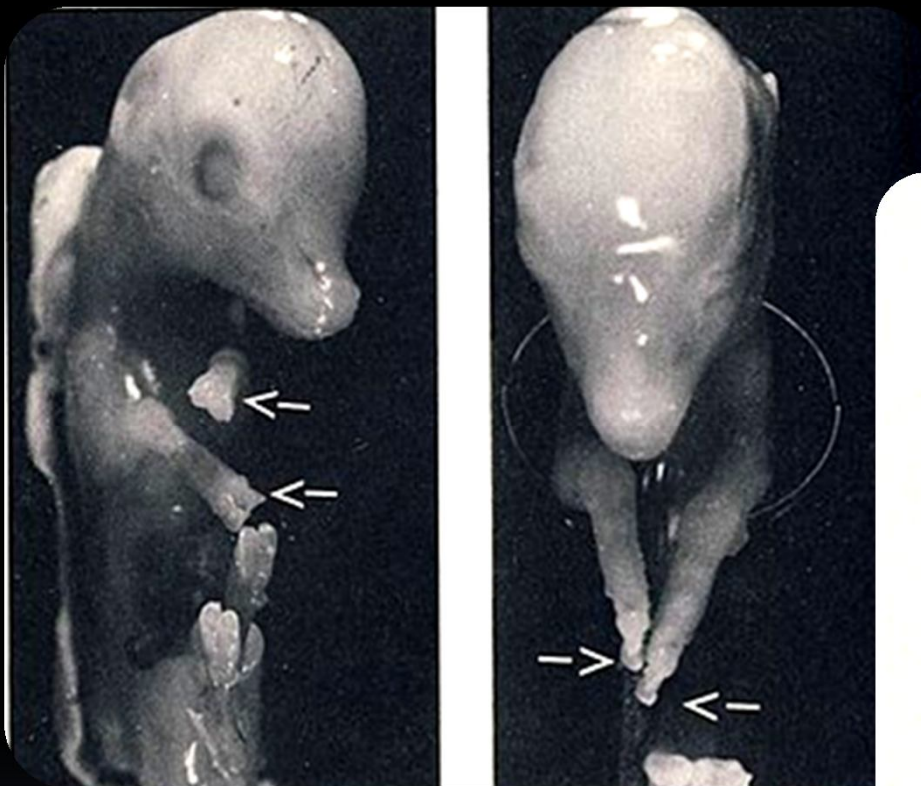
TM

Mulefoot : این عارضه به نقص در پاهای گوساله های هلستاین اطلاق می شود و در آن معمولا **پاها دارای دو انگشت** می باشد و عامل این عارضه یک ژن مغلوب می باشد و عموما **پاهای جلوی را تحت تاثیر قرار می دهد**

Syndactyl Mulefoot

MF





Syndactyl Mulefoot



MF

Syndactyl Mulefoot





World Wide Sires, Ltd.
YOUR FOUNDATION...YOUR FUTURE

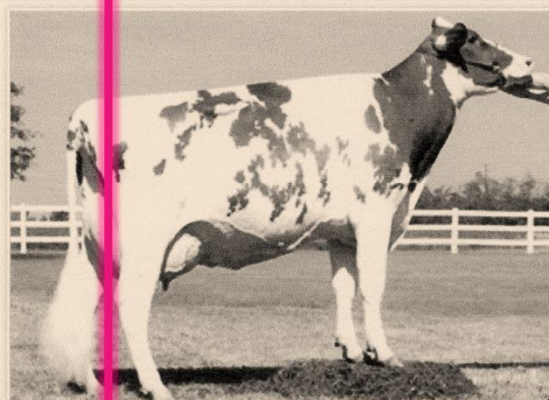
507H010647 LADINODALE AARON-RED-ET *TV *TL *TD

USA 000065919402

LAWN BOY P-RED X PARADOX-RED
100% Registered Holstein Ancestry



AARON-RED



AARON-RED-ET *TV *TL *TD

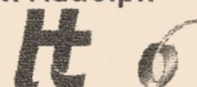


AltaOTTO

011HO09317 VG-86

CROCKETT-ACRES OTTO-ET TV TL

O Man x Mtoto x Rudolph



Reg USA 000135556252

* DOB03/03/2004 RHA 100%

aAa 351426 DMS 345

Kappa Casein AB

011HO09317 VG-86

CROCKETT-ACRES OTTO-ET TV TL

200H000402

EX-93-CAN TL TV

MAINSTREAM MANIFOLD

O MAN X BW MARSHALL

Reg: HOUSAM135747713

Born: September 26, 2004 aAa: 231456 DMS: 135,345

[Click Here For Pedigree Information](#)

Click to see this page with a CDN proof Chart

repremax

health
Smart

USDA-G / 12-10

GTPI: 2075

145 Dtrs 83 Herds 94% Rel.

PRODUCTION

Milk: 1323 NM\$: 609
Fat: 75 Fat(%): 0.10 CM\$: 649
Protein: 47 Protein(%): 0.03 FM\$: 578

HEALTH & CALVING

| | | |
|----------------------------|------|----------|
| Service Sire Calving Ease: | 5% | 93% Rel. |
| Daughter Calving Ease: | 6% | 77% Rel. |
| Service Sire Stillbirth: | 6.1% | 80% Rel. |
| Daughter Stillbirth: | 7.5% | 69% Rel. |
| Somatic Cell Score: | 2.86 | 89% Rel. |
| Productive Life: | 3.8 | 81% Rel. |
| Daughter Pregnancy Rate: | 1.1 | 79% Rel. |



[Click here to View Video](#)



Yamplow Manifolds

2009

2009

EX-93-CAN TL TV

0200HO03527

VG-CAH

* R-E-W BOUNCER-ET

FBI X MORTY

Reg: HOUSAM137696228

Born: June 14, 2006 aAa: 231465 DMs: 126,246

USDA-G / 12-10

GTPI: 1807

43 Dtrs 23 Herds 87% Rel.

Milk: 1811 NM\$: 293

Fat: 30 Fat(%): -0.13 CM\$: 251

Protein: 40 Protein(%): -0.05 FM\$: 331

HEALTH & CALVING

Service Sire Calving Ease: 10% 85% Rel.

Daughter Calving Ease: 8% 76% Rel.

Service Sire Stillbirth: 7.8% 68% Rel.

Daughter Stillbirth: 6.8% 68% Rel.

Somatic Cell Score: 2.80 80% Rel.

Productive Life: 0.3 74% Rel.

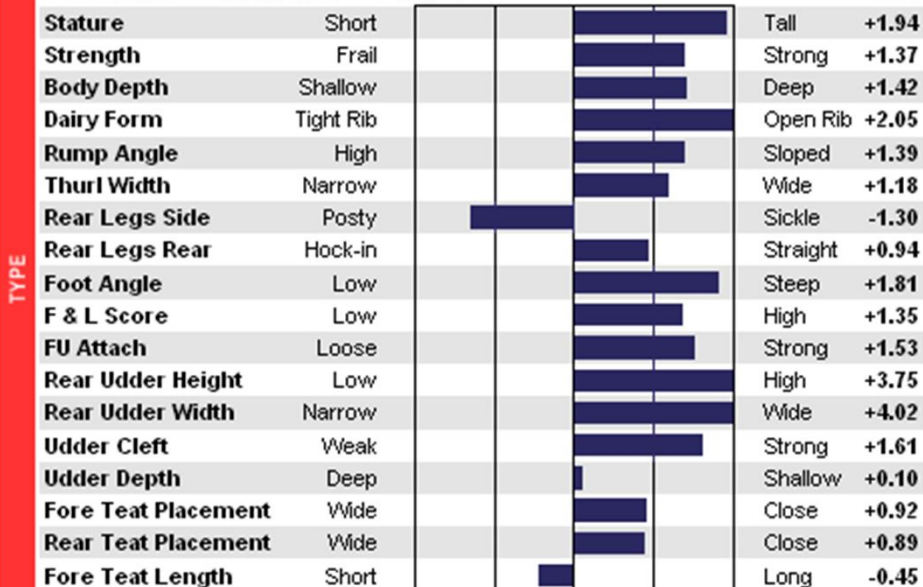
Daughter Pregnancy Rate: -0.3 70% Rel.

HA-G / 12-10

14 Dtrs 8 Herds 81% Rel.

PTAT: 2.10 UDC: 1.55 FLC: 1.38

STA



NON

صفات مربوط به تیپ و تولید the type and production traits

- در کاتالوگها اطلاعات مرتبط با تولید و برآوردهای اقتصادی صفات تولیدی و اطلاعات ژنتیکی مربوط به تیپ بسته به هر نژاد نوشته شده است. بطور کلی دو نوع ثبت مشخصات در این دفاتر وجود دارد:

■ ۱- صفات تولیدی: شیر، چربی، پروتئین

Protein – Fat - Milk

۲- صفات مربوط به تیپ: صفات قابل اندازه گیری، رتبه نهایی، معیارهای ترکیبی چندین صفت قابل اندازه گیری در بخش کشاورزی ایالات متحده، ارزیابی های ژنتیکی برای صفات تولیدی و خصوصیات مرتبط با تیپ با استفاده از استانداردهای موجود برای هر نژاد محاسبه شده است

برآورد ارزش اصلاحی یا ارثی **EBV** Estimated Breeding Value

قسمتی از صفات ژنتیکی دام است که میتواند بطور پیش بینی شده به نسل بعد منتقل گردد.

ارزش ارثی یا اصلاحی = ارزش ژنتیکی

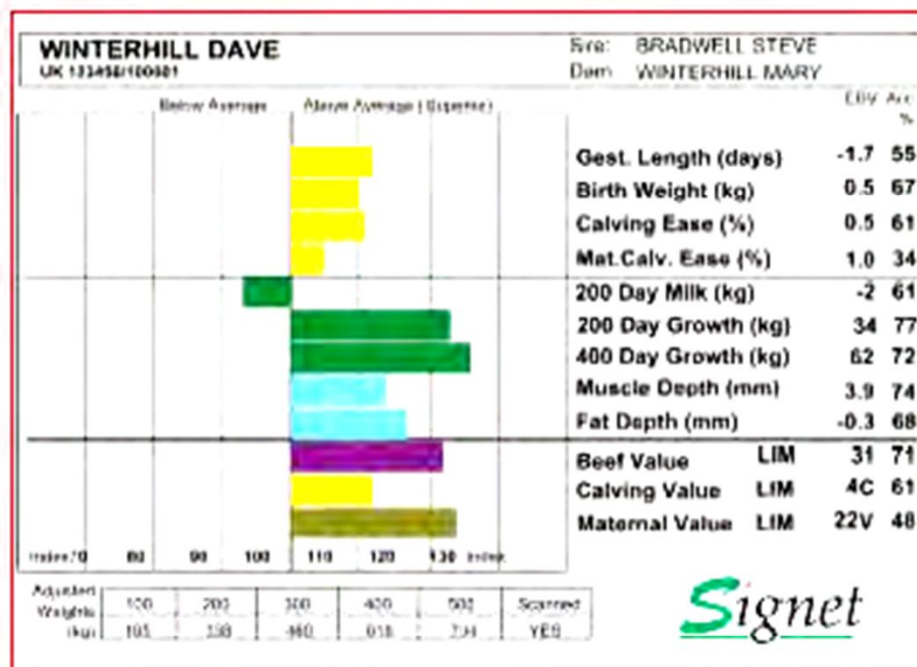
ارزش ژنتیکی عبارت از اثری است که ژنهای حیوان بر روی تولید دارند. ارزش ارثی یا ارزش اصلاحی معنای همسانی با ارزش ژنتیکی دارد با این تفاوت که اغلب برای بیان تاثیر ژن های که گاو می تواند آنها را به نتاج خود انتقال دهد مورد استفاده می شود.

از آنجا که یک حیوان فقط می تواند نمونه ای تصادفی شامل نیمی از ژن های خود را (همراه با تاثیرات ژنی مربوط) به نتاج خود انتقال دهد، بنابراین اصطلاح قدرت انتقال دهی یا توان انتقال دهی اغلب به عنوان جایگزین نصف ارزش ارثی مورد استفاده قرار می گیرد.

$$\frac{1}{2} \text{ ارزش ارثی} = \text{توان انتقال دهی}$$



EBVs Explained *Signet*



Beef Value: High positive values for calves that are fast growing with good conformation

Calving Value: High positive values for calves with short gestation lengths that will be easily born

Maternal Value: High positive values for production of quality breeding females

Gestation Length: High negative values for shorter gestation length

Birth Weight: Lower values for lighter calves

Calving Ease: High positive values for less assisted calvings

Maternal Calving Ease: High positive values for easier calving daughters

200 Day Milk: High positive values for daughters with good milking and maternal abilities

200 Day Growth: High positive values for fast growth to weaning

400 Day Growth: High positive values for fast growth to finishing

Muscle Depth: High positive values for improved carcase conformation

Fat Depth: Negative values for leaner carcase

with good conformation
that are fast growing
positive values for calves
Beef Value: high

that will be easily born
with short gestation lengths
positive values for calves
Calving Value: high

breeding females
production of quality
high positive values for
Maternal Value:

Fat Depth: negative values for leaner
improved carcase conformation

ETA توانایی انتقال دهی تخمینی

Estimated transmitting ability

ETA و EBV را می توان به جای یکدیگر به کار برد، لیکن باید به خاطر داشت که **ETA دقیقاً نصف EBV است**. EBV نشان می دهد که توان ژنتیکی هر ماده گاو برای تولید بر پایه ساختار ژنتیکی آن استوار است، و ETA بیانگر بخشی از توان تولیدی گاو است که به دخترش انتقال می یابد.

از آنجایی که ETA دقیقاً برابر با نصف EBV است، و رتبه بندی حیوانات برای این دو معیار تغییری نمی یابد، دقت برآورد آنها نیز همسان می باشد. برای بیان میزان نزدیکی ارزش تخمینی به ارزش واقعی معمولاً دامنه اطمینانی برای هر برآورد اعلام می شود. از آنجا که $ETA = (EBV / 2)$ ، دامنه اطمینان توان انتقال دهی دقیقاً برابر با نصف دامنه اطمینان ارزش ارثی می باشد.

تخمین قابلیت انتقال یا قابلیت انتقال پیش بینی شده (PTA)

Predicted transmitting ability

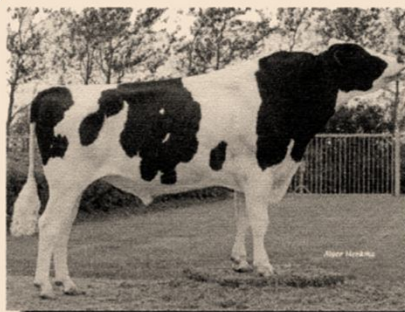
این پارامتر، تخمینی از برتری ژنتیکی گاو نر یا ماده برای صفاتی است، که قادر به انتقال آن به نتاج خود باشند. این معیار برای شیر، چربی، درصد چربی، پروتئین، درصد پروتئین، تعداد سلولهای سوماتیک، طول عمر اقتصادی، شایستگی نهایی، معیار تیپ، قابل محاسبه می باشد. همچنین این معیار می تواند در رتبه بندی گاوهای نر و ماده براساس شایستگی ژنتیکی آنها استفاده گردد.

$$PTA = \frac{(S EBV + D EBV)}{2}$$

قابلیت اعتماد (REL,R)

این شاخص، قابلیت اعتماد و اطمینان اصلاحگر را از PTA گزارش شده در کاتالوگ بیان می نماید. این معیار صحت، بر اساس میزان اطلاعات موجود در هنگام ارزیابی ژنتیکی از جمله رکوردهای نتاج، والدین، شجره، قابل محاسبه می باشد

۵-۱ - صفات تولیدی



AltaFIRE

011HO08794

SOUTHLAND FIRE TV TL

AltaAdam x Lucky Leo CV x Largo CV



Reg NLD 000348254015

DOB 12/05/2002

aAa 213465 DMS

Kappa Casein AA

▲ Beautifully-shaped Shallow Udders

▲ Excellent Mobility

▲ Cow Family Credentials

NLD SIRE SUMMARY, 201012

| | | | | |
|----------|----------|---------|-------|------------|
| MILK | +477kg | 94% Rel | INET | +4 |
| PROTEIN | -0.10% | +8 kg | NVI | +22 |
| FAT | -0.25% | -1 kg | AVI | +38 |
| 112 Dtrs | 90 Herds | 22454m | 4.16% | 933f 3.39% |
| | | 762P | | |

MILK

+477kg

94% Rel

PROTEIN

-0.10%


+8 kg

FAT

-0.25%

-1 kg

۵-۱ - صفات تولیدی



AltaOTTO

011HO09317 VG-86
CROCKETT-ACRES OTTO-ET TV T
O Man x Mtoto x Rudolph

Reg USA 000135556252
* DOB03/03/2004 RHA 10
aAa 351426 DMS 345
Kappa Casein AB

Great Production and Component Yields
High NM\$
Calving Trait specialist

GENOMIC USDA SIRE SUMMARY, 12/2010

| | | | |
|--------------|----------|-----------|------------------|
| MILK | +1327Lbs | 94% Rel | EFI 6.3% |
| PROTEIN | +\$236 | +.06% | DPR +0.5 |
| FAT | | +.06% | SCS 2.57 |
| CHEESE MERIT | +\$679 | NM\$ +587 | PL +2.8 |
| HEALTH | +1.84 | 86% Rel | Alta Value \$415 |

104 Dtrs/ 58 Herds 100% US Dtrs 27584m 3.7% 1010f 3.0% 840P

MILK
PROTEIN
FAT

+1327Lbs
+\$236


94% Rel

+.06% +55 Lbs
+.06% +66 Lbs

۵-۱ - صفات تولیدی

0200HO00402 EX-93-CAN TL TV
MAINSTREAM MANIFOLD
O MAN X BW MARSHALL

Reg: HOUSAM135747713
Born: September 26, 2004 aAa: 231456 DMS: 135,345



repremax. health \$mart.

GTPI: 2075


145 Dtrs 83 Herds 94% Rel.

PRODUCTION



| | | | |
|----------|------|-------------|----------------|
| Milk: | 1323 | NM\$: | 609 |
| Fat: | 75 | Fat(%): | 0.10 CM\$: 649 |
| Protein: | 47 | Protein(%): | 0.03 FM\$: 578 |

A green arrow points from the cow photo to the production data. A pink circle highlights the production data, and a pink arrow points from the 'PRODUCTION' label to the data.





**WORLD WIDE SIRES, LTD.**
YOUR FOUNDATION...YOUR FUTURE


507H010647 LADINODALE AARON-RED-ET *TV *TL *TD
USA 000065919402
LAWN BOY P-RED X PARADOX-RED
100% Registered Holstein Ancestry



AARON-RED


GDAM Wilstar-RS Rud Actress-ET


Ladinodale Aaron-Red-ET


Ladinodale Aaron-Red-ET

| Production | |
|--------------------------|------|
| TPI | 2008 |
| PTA Milk (lbs) | 180 |
| PTA Protein (lbs) | 23 |
| PTA Protein (%) | 0.07 |
| PTA Fat (lbs) | 31 |
| PTA Fat (%) | 0.09 |
| Production Reliability % | 77 |
| Days / Herds | 0.0 |

| Production | |
|--------------------------|------|
| TPI | 2008 |
| PTA Milk (lbs) | 180 |
| PTA Protein (lbs) | 23 |
| PTA Protein (%) | 0.07 |
| PTA Fat (lbs) | 31 |
| PTA Fat (%) | 0.09 |
| Production Reliability % | 77 |

0200HO00402

EX-93-CAN TL TV

MAINSTREAM MANIFOLD

O MAN X BW MARSHALL

Reg: HOUSAM135747713

Born: September 26, 2004 aAa: 231456 DMS: 135,345

**GTPI: 2075****145 Dtrs 83 Herds 94% Rel.**

PRODUCTION

Milk: **1323**NM\$: **609**Fat: **75**Fat(%): **0.10**CM\$: **649**Protein: **47**Protein(%): **0.03**FM\$: **578**

HEALTH & CALVING

| | | |
|----------------------------|------|----------|
| Service Sire Calving Ease: | 5% | 93% Rel. |
| Daughter Calving Ease: | 6% | 77% Rel. |
| Service Sire Stillbirth: | 6.1% | 80% Rel. |
| Daughter Stillbirth: | 7.5% | 69% Rel. |
| Somatic Cell Score: | 2.86 | 89% Rel. |
| Productive Life: | 3.8 | 81% Rel. |
| Daughter Pregnancy Rate: | 1.1 | 79% Rel. |

USDA-G / 12-10

Vamplew Manifolds
2009

PL

GTPI: 2075**145 Dtrs 83 Herds 94% Rel.**

PRODUCTION

Milk: **1323**NM\$: **609**Fat: **75**Fat(%): **0.10**CM\$: **649**Protein: **47**Protein(%): **0.03**FM\$: **578**

HEALTH & CALVING

| | | |
|----------------------------|------|----------|
| Service Sire Calving Ease: | 5% | 93% Rel. |
| Daughter Calving Ease: | 6% | 77% Rel. |
| Service Sire Stillbirth: | 6.1% | 80% Rel. |
| Daughter Stillbirth: | 7.5% | 69% Rel. |
| Somatic Cell Score: | 2.86 | 89% Rel. |
| Productive Life: | 3.8 | 81% Rel. |
| Daughter Pregnancy Rate: | 1.1 | 79% Rel. |

SCS

DPR



AltaOTTO

011HO09317 VG-86

CROCKETT-ACRES OTTO-ET TV TL

O Man x Mtoto x Rudolph



Reg USA 000135556252

* DOB03/03/2004 RHA 100%

aAa 351426 DMS 345

Kappa Casein AB



Beck Farms Otto No 5943
Beck Farms; Freeville - NY

- Great Production and Component Yields
- High NM\$
- Calving Trait specialist

GENOMIC USDA SIRE SUMMARY, 12/2010

| | | | |
|--------------|-----------------|-----------|------------------|
| MILK | +1327Lbs | 94% Rel | EFI 6.3% |
| PROTEIN | \$+236 | +55 Lbs | DPR +0.5 |
| FAT | | +66 Lbs | SCS 2.57 |
| CHEESE MERIT | \$+679 | NM\$ +587 | PL +2.8 |
| HEALTH | +1.84 | 86% Rel | Alta Value \$415 |

| | | | |
|--------------|--------|-----------|------------------|
| HEALTH | +1.84 | 86% Rel | Alta Value \$415 |
| CHEESE MERIT | \$+679 | NM\$ +587 | PL +2.8 |
| FAT | | +66 Lbs | SCS 2.57 |
| PROTEIN | \$+236 | +55 Lbs | DPR +0.5 |

GENOMIC USDA SIRE SUMMARY, 12/2010

| | | | |
|--------------|-----------------|-----------|------------------|
| MILK | +1327Lbs | 94% Rel | EFI 6.3% |
| PROTEIN | \$+236 | +55 Lbs | DPR +0.5 |
| FAT | | +66 Lbs | SCS 2.57 |
| CHEESE MERIT | \$+679 | NM\$ +587 | PL +2.8 |
| HEALTH | +1.84 | 86% Rel | Alta Value \$415 |

Abstract

PTAP = PTA Protein

PTAF = PTA Fat

PTAT = PTA Type

DF = STA Dairy Form

UDC = Udder Composite

FLC = Feet & Legs Composite

PL = PTA Productive Life

SCS = PTA Somatic Cell Score

DPR = PTA Daughter Pregnancy Rate

DCE = PTA Daughter Calving Ease

DSB = PTA Daughter Stillbirth

قابلیت انتقال استاندارد (STA)

standard transmitting ability

نتایج ارزیابی ژنتیکی برای صفات قابل اندازه گیری تیپ ، به صورت قدرت انتقال استاندارد بیان میشود. علت این عمل اینست که هر صفت قابل اندازه گیری و مربوط به تیپ دارای میانگین متفاوتی از PTA نسبت به صفت دیگر است و همچنین دامنه تغییرات در داخل هر صفت متفاوت است. در حالی که STA یک تفسیر ساده از نتایج ارزیابی تمام صفات قابل اندازه گیری مرتبط با تیپ را به ما نشان میدهد. در این حالت تمام صفات مذکور دارای میانگین صفر و دامنه تغییرات ۶ می باشند. و میانگین همه صفات از لحاظ STA برابر صفر است و حد نهایی برای هر صفت تقریباً ۳ واحد فاصله از میانگین است.

معیارهای ترکیبی صفات قابل اندازه گیری تیپ در STA

چهار شاخص حاصل از ترکیب اطلاعات منتج از صفات قابل اندازه گیری تیپ در دفاتر انساب ثبت شده است که عبارتند از:

۱- وضعیت استقرار پستان (UD)

۲- وضعیت استقرار پاها و ساقها (FL)

۳- فرم بدن (BD)

۴- ظرفیت شیردهی (D)



Reg USA 000061898306
* DOB06/12/2005 RHA 100%
aAa 132 DMS 135
Kappa Casein AB
Bred By:

- ▲ Advantage Consultant Favorite
- ▲ Chart Topping NM\$ and AltaValue
- ▲ A Perfect Combination of Type, Health and Production

GENOMIC USDA SIRE SUMMARY, 12/2010

| | | | | |
|---|---------|-----------|------------|-------|
| MILK | +807Lbs | 93% Rel | EFI | 6.4% |
| PROTEIN | +\$195 | +0.06% | DPR | +1.3 |
| FAT | | +0.14% | SCS | 2.82 |
| CHEESE MERIT | +\$645 | NM\$ +564 | PL | +3.0 |
| HEALTH | +2.62 | 84% Rel | Alta Value | \$471 |
| 124 Dtrs/ 65 Herds 100% US Dtrs 26599m 3.8% 1011f 3.1% 828P | | | | |

GENOMIC TYPE SUMMARY, 12/2010

PTA TYPE +2.32 UDC +2.11 FLC +1.25 90% Rel TPI 2127

GENOMIC TYPE SUMMARY, 12/2010

PTA TYPE +2.32


UDC +2.11

FLC +1.25



90% Rel

TPI 2127




**WORLD WIDE SIRES, LTD.**
YOUR FOUNDATION...YOUR FUTURE


507H010647 LADINODALE AARON-RED-ET *TV *TL *TD
USA 000065919402
LAWN BOY P-RED X PARADOX-RED
100% Registered Holstein Ancestry




AARON-RED



GDAM Wilstar-RS Rud Actress-ET

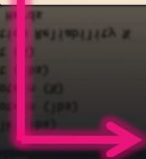


Ladinodale Aaron-Red-ET



Production
TPI
PTA Milk (lbs)
PTA Protein (lbs)
PTA Protein (%)
PTA Fat (lbs)
PTA Fat (%)
Production Reliability %
Lactations / Herds

| Type | |
|----------------------|-------|
| PTA Type | 1.44 |
| Udder Composite | 1.83 |
| Feet & Leg Composite | 1.32 |
| Body Composite | 0.26 |
| Dairy Composite | -0.04 |
| Type Reliability % | 72 |





0200HO00402

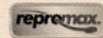
EX-93-CAN TL TV

MAINSTREAM MANIFOLD

O MAN X BW MARSHALL

Reg: H0USAM135747713

Born: September 26, 2004 aAa: 231456 DMS: 135,345



GTPI: 2075

145 Dtrs 83 Herds 94% Rel.

Milk: 1323

NMS: 609

Fat: 75 Fat(%): 0.10 CMS: 649

Protein: 47 Protein(%): 0.03 FMS: 578

Service Sire Calving Ease: 5%

Daughter Calving Ease: 6%

Service Sire Stillbirth: 6.1%

Daughter Stillbirth: 7.5%

Somatic Cell Score: 2.86

Productive Life: 3.8

Daughter Pregnancy Rate: 1.1

USDA-G / 12-10



Mainstream Manifold 2009

120 Dtrs 72 Herds 92% Rel.

PTAT: 1.10 UDC: 1.08 FLC: 0.62

Stature Short

Strength Frail

Body Depth Shallow

Dairy Form Light Rib

Rump Angle High

Thurl Width Narrow

Rear Legs Side Posty

Rear Legs Rear Hook-in

Foot Angle Low

F & L Score Low

FU Attach Loose

Rear Udder Height Low

Rear Udder Width Narrow

Udder Cleft Weak

Udder Depth Deep

Fore Teat Placement Wide

Rear Teat Placement Wide

Fore Teat Length Short

HA-G / 12-10

STA

Tall +0.66

Strong +1.52

Deep +1.06

Open Rib +0.11

Sloped -0.36

Wide +1.27

Sickle -1.08

Straight +0.27

Steep +0.82

High +0.58

Strong +1.75

High +2.02

Wide +2.96

Strong -0.03

Shallow +0.64

Close +0.15

Close -0.46

Long -0.56



Mainstream Manifold 207

2nd Lactation - 2010



Mainstream Manifold 287

2nd Lactation - 2010

[Click Here For More Daughter Pictures](#)

120 Dtrs 72 Herds 92% Rel.
PTAT: 1.10 UDC: 1.08 FLC: 0.62

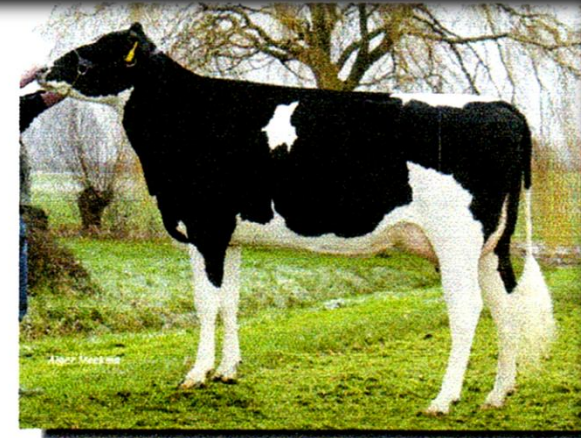
HA-G / 12-10

STA

۵-۲- صفات مربوط به تیپ

Type 201012, 56 Dtrs/ 47 Herds Reliability 84%

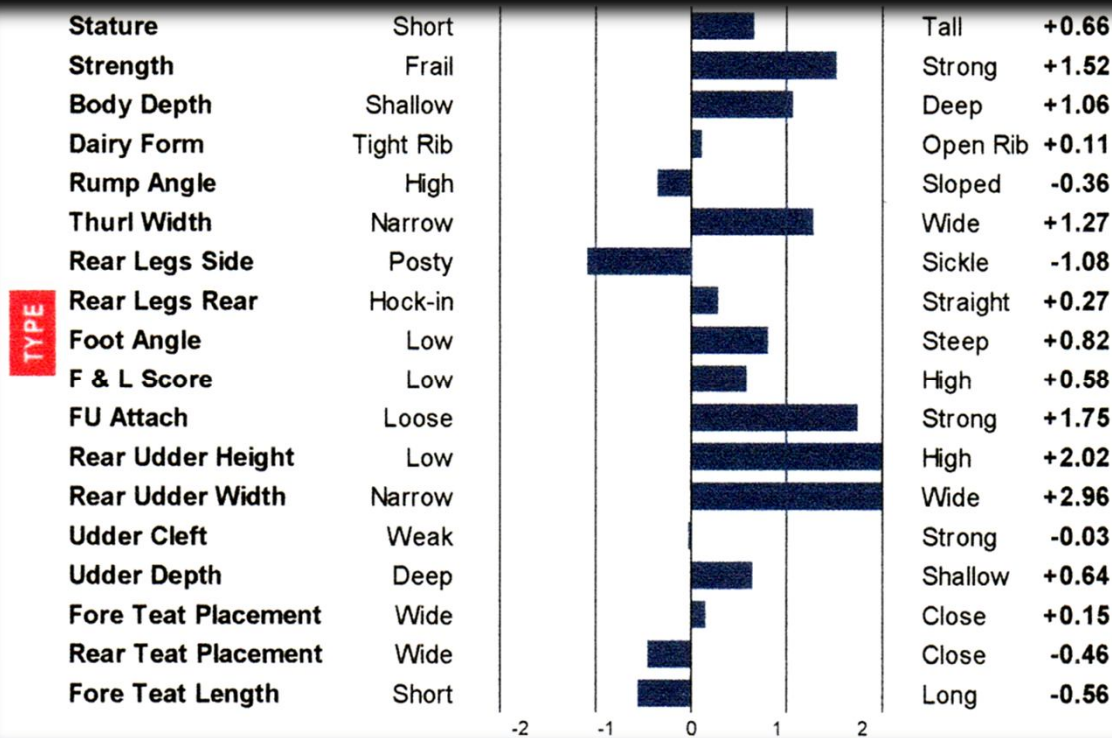
| Linear 201012 | 92 | 96 | 104 | 106 | |
|---------------------|----|----|-----|------|-----------|
| Frame | | | | +103 | High |
| Dairy Strength | | | | +99 | Frail |
| Udder | | | | +107 | High |
| FLC | | | | +104 | High |
| Final Score | | | | +106 | High |
| Stature | | | | 106 | Tall |
| Chest Width | | | | 93 | Narrow |
| Body Depth | | | | 92 | Shallow |
| Rump Angle | | | | 98 | High Pins |
| Thurl Width | | | | 98 | Narrow |
| Angularity | | | | 99 | Tight |
| Body Cond. | | | | +95 | Low |
| R. Legs-R View | | | | 103 | Straight |
| Foot Angle | | | | 99 | Low |
| Set of Rear Legs | | | | 101 | Straight |
| Locomotion | | | | 103 | High |
| F. Udder Att. | | | | 102 | Strong |
| R. Udder Ht. | | | | 105 | High |
| Udder Cleft | | | | 106 | Strong |
| Udder Depth | | | | 108 | Shallow |
| F. Teat Place | | | | 105 | Close |
| Rear Teat Placement | | | | 106 | Close |
| Teat Length | | | | 94 | Short |



Nora 354



۵-۲- صفات مربوط به تیپ



Millertime Manifold 287
2nd Lactation - 2010



Millertime Manifold 287
2nd Lactation - 2010

[Click Here For More Daughter Pictures](#)

TPI?

$$\left[\frac{26(\text{PTAP})}{19.4} + \frac{16(\text{PTAF})}{23.0} + \frac{10(\text{PTAT})}{.73} - \frac{1(\text{DF})}{1.0} + \frac{10(\text{UDC})}{.8} + \frac{5(\text{FLC})}{.85} + \frac{14(\text{PL})}{1.26} - \frac{5(\text{SCS})}{.13} + \frac{10(\text{DPR})}{1.0} - \frac{2(\text{DCE})}{1.0} - \frac{1(\text{DSB})}{0.9} \right] 3.7 + 1815$$

January 2010

**The value 1815, adjusts for our periodic base change, allowing TPI values to be comparable across time*

PTAP = PTA Protein

PTAT = PTA Type

UDC = Udder Composite

PL = PTA Productive Life

DPR = PTA Daughter Pregnancy Rate

DSB = PTA Daughter Stillbirth

PTAF = PTA Fat

DF = STA Dairy Form

FLC = Feet & Legs Composite

SCS = PTA Somatic Cell Score

DCE = PTA Daughter Calving Ease

DSB = PTA Daughter Stillbirth

DPR = PTA Daughter Pregnancy Rate

PL = PTA Productive Life

UDC = Udder Composite

PTAT = PTA Type

PTAP = PTA Protein

DCE = PTA Daughter Calving Ease

SCS = PTA Somatic Cell Score

FLC = Feet & Legs Composite

DF = STA Dairy Form

PTAF = PTA Fat

شاخص تیپ تولیدی (TPI)

این شاخص نیز ترکیبی از PTA برای پروتئین شیر، PTA برای چربی شیر، PTA برای UD و FL می باشد که بیان کننده قدرت انتقال گاوهای نر از لحاظ حالت متعادل صفات فوق می باشد. در این شاخص PTA برای UD و FL با در نظر گرفتن ۶۵٪ اهمیت برای وضعیت استقرار پستانها (UD) و ۳۵٪ اهمیت برای وضعیت استقرار پاها و ساق، محاسبه می گردد. بنابراین برای محاسبه کلی شاخص TPI از ۴ بخش استفاده می شود که دوسوم آن اختصاص به صفات تولیدی (پروتئین شیر، چربی شیر) و یک سوم اختصاص به صفات تیپ (استقرار پستانها، استقرار پاها و ساق) دارد. بنابراین TPI می تواند تعیین کننده نرهای با پتانسیل بالای ژنتیکی برای صفات ذکر شده فوق باشد.

| NAABCODE | NAME | TPI | CM\$ | AV | NM\$ | PTAM | PTAP | PTAP% | PTAF | PTAF% | CFP | MREL | PTAT |
|-------------------------------------|-------------------------|--------|------|-----|------|-------|------|--------|------|--------|------|------|-------|
| <input type="checkbox"/> 011HO09647 | AltaIOTA | 2127 G | +645 | 471 | +564 | +807 | +41 | +0.06% | +66 | +0.14% | +107 | 93% | +2.32 |
| <input type="checkbox"/> 011HO09703 | Alta | 2110 G | +682 | 477 | +609 | +627 | +33 | +0.05% | +47 | +0.09% | +80 | 93% | +1.58 |
| <input type="checkbox"/> 011HO09317 | Alta H 6 | 2005 G | +679 | 415 | +587 | +1327 | +55 | +0.06% | +66 | +0.06% | +121 | 94% | +0.66 |
| <input type="checkbox"/> 011HO09318 | AltaESQUIRE H 6 511 | 2001 G | +658 | 404 | +537 | +517 | +43 | +0.10% | +90 | +0.27% | +133 | 93% | +1.17 |
| <input type="checkbox"/> 011HO09319 | AltaRUSH H 6 | 1966 G | +445 | 369 | +462 | +1026 | +20 | -0.04% | +31 | -0.02% | +51 | 91% | +2.37 |
| <input type="checkbox"/> 011HO09318 | AltaNATO NEW! H 6 | 1946 G | +475 | 364 | +474 | +1814 | +54 | +0.00% | +53 | -0.05% | +107 | 90% | +1.33 |
| <input type="checkbox"/> 011HO09744 | AltaNEUTRON H 6 | 1937 G | +465 | 364 | +448 | +1325 | +45 | +0.02% | +77 | +0.10% | +122 | 93% | +1.75 |
| <input type="checkbox"/> 011HO09562 | AltaFIGHTER H | 1901 M | +607 | 356 | +538 | +1162 | +48 | +0.05% | +55 | +0.04% | +103 | 79% | +0.37 |
| <input type="checkbox"/> 011HO09477 | AltaDORNE H 6 | 1856 G | +379 | 317 | +434 | +1185 | +17 | -0.07% | +42 | +0.00% | +59 | 96% | +1.56 |
| <input type="checkbox"/> 011HO09477 | AltaPRINCE H 6 511 | 1834 G | +426 | 308 | +345 | -75 | +13 | +0.06% | +15 | +0.07% | +28 | 94% | +1.37 |
| <input type="checkbox"/> 011HO09477 | AltaLOTHAN H | 1820 M | +525 | 312 | +449 | +419 | +32 | +0.07% | +76 | +0.24% | +108 | 80% | +0.76 |
| <input type="checkbox"/> 011HO09477 | AltaFEIAN H 6 | 1807 M | +401 | 299 | +392 | +1616 | +47 | +0.00% | +51 | -0.03% | +98 | 99% | +0.87 |
| <input type="checkbox"/> 011HO08031 | Alta H 6 511 | 1807 M | +434 | 311 | +468 | +1583 | +38 | -0.04% | +56 | -0.01% | +94 | 98% | +0.25 |
| <input type="checkbox"/> 011HO09816 | Alta | 1806 G | +363 | 289 | +389 | +2205 | +59 | -0.03% | +62 | -0.07% | +121 | 92% | +0.31 |
| <input type="checkbox"/> 011HO07741 | AltaJURYMA | 1803 M | +407 | 285 | +402 | +1702 | +49 | -0.01% | +59 | -0.01% | +108 | 99% | +0.81 |
| <input type="checkbox"/> 011HO09497 | AltaOMAX H 6 | 1799 G | +459 | 289 | +354 | +468 | +37 | +0.09% | +54 | +0.14% | +91 | 93% | +1.29 |
| <input type="checkbox"/> 011HO08195 | AltaBAXTER B/R H 6 | 1795 M | +238 | 283 | +345 | +1677 | +22 | -0.10% | +59 | -0.01% | +81 | 99% | +1.82 |
| <input type="checkbox"/> 011HO09291 | AltaOMAR H | 1793 G | +417 | 306 | +428 | +1432 | +38 | -0.02% | +56 | +0.01% | +94 | 93% | +0.12 |
| <input type="checkbox"/> 011HO09808 | AltaFRANCO NEW! | 1788 G | +291 | 246 | +247 | -121 | +4 | +0.03% | +9 | +0.05% | +13 | 91% | +2.59 |
| <input type="checkbox"/> 011HO08919 | AltaASIDE H | 1785 G | +441 | 288 | +407 | +318 | +17 | +0.03% | +78 | +0.25% | +95 | 94% | +0.87 |
| <input type="checkbox"/> 011HO09631 | AltaSWIFT H 6 | 1782 G | +479 | 292 | +396 | +260 | +27 | +0.07% | +52 | +0.16% | +79 | 93% | +0.72 |
| <input type="checkbox"/> 011HO09799 | AltaGRATIS NEW! H 6 511 | 1780 M | +395 | 262 | +333 | +606 | +32 | +0.05% | +52 | +0.12% | +84 | 76% | +1.77 |
| <input type="checkbox"/> 011HO09911 | AltaENDURO B/R NEW! H 6 | 1779 G | +534 | 296 | +403 | -1135 | -3 | +0.12% | +24 | +0.26% | +21 | 91% | +0.59 |
| <input type="checkbox"/> 011HO09809 | AltaMOB H | 1776 G | +470 | 283 | +408 | +138 | +16 | +0.05% | +51 | +0.18% | +67 | 91% | +0.88 |
| <input type="checkbox"/> 011HO09785 | AltaMATARO | 1772 G | +436 | 279 | +415 | +1126 | +35 | +0.00% | +49 | +0.03% | +84 | 91% | +0.34 |
| <input type="checkbox"/> 011HO09459 | AltaTARMAC H 6 | 1768 G | +225 | 244 | +276 | +922 | +13 | -0.05% | +26 | -0.03% | +39 | 94% | +2.02 |

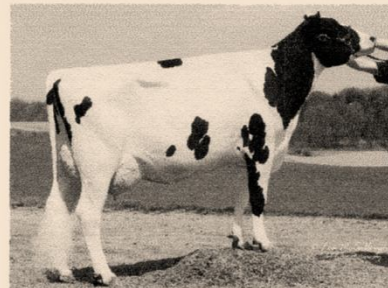


AltaOTTO

011HO09317 VG-86
CROCKETT-ACRES OTTO-ET TV TL
O Man x Mtoto x Rudolph



Reg USA 000135556252
* DOB03/03/2004 RHA 100%
aAa 351426 DMS 345
Kappa Casein AB



- Great Production and Component Yields
- High NM\$
- Calving Trait specialist

GENOMIC TYPE SUMMARY, 12/2010

PTA TYPE +0.66

UDC +0.41

FLC -0.11

91% Rel

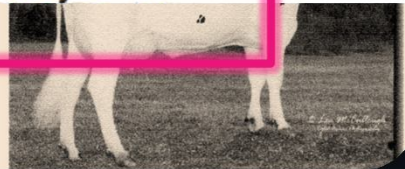
TPI 2005

Type +0.66, 96 Dtrs/ 55 Herds Reliability 91%

GENOMIC TYPE SUMMARY, 12/2010

PTA TYPE +0.66 UDC +0.41 FLC -0.11 91% Rel TPI 2005
Type +0.66, 96 Dtrs/ 55 Herds Reliability 91%

| Linear 12/2010 | -2 | -1 | 1 | 2 | |
|----------------|----|----|---|---|--------------|
| Stature | | | | | +1.06 Tall |
| Strength | | | | | +1.56 Strong |
| Body Depth | | | | | +1.07 Deep |
| Reproductive | | | | | +1.28 Sound |
| Udder | | | | | +1.06良 |

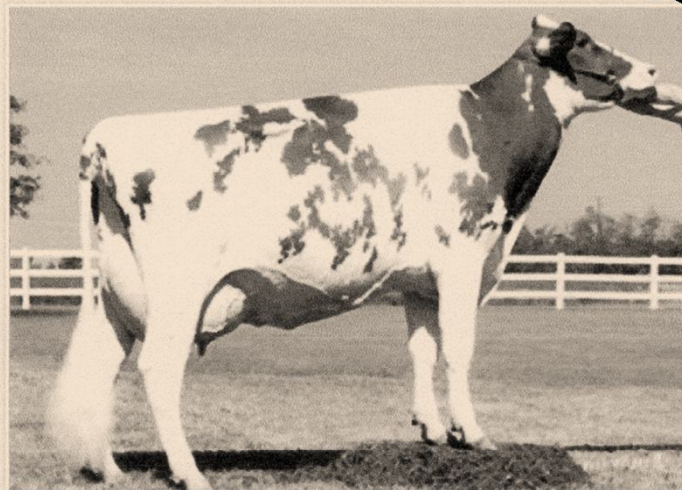




GDAM Wilstar-RS Rud Actress-ET



Ladinodale Aaron-Red-



Production

TPI
PTA Milk (lbs)
PTA Protein (lbs)
PTA Protein (%)
PTA Fat (lbs)
PTA Fat (%)
Production Reliability %
Dtrs / Herds

Production

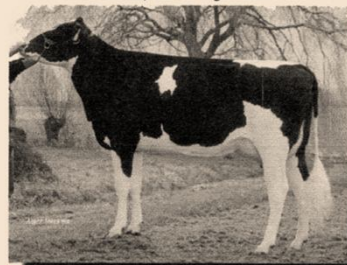
TPI → 2008
PTA Milk (lbs) 180
PTA Protein (lbs) 23
PTA Protein (%) 0.07
PTA Fat (lbs) 31
PTA Fat (%) 0.09
Production Reliability % 77
Dtrs / Herds 0/0

Calving Ease

(۷) خصوصیات سخت زایی اسپرم

| Type | 201012 | 56 | Dtrs/ | 47 | Herds | Reliability | 84% |
|---------------------|--------|----|-------|-----|-------|-------------|-----------|
| Linear | 201012 | 92 | 96 | 104 | 108 | | |
| Frame | | | | | | +103 | High |
| Dairy Strength | | | | | | +99 | Frail |
| Udder | | | | | | +107 | High |
| FLC | | | | | | +104 | High |
| Final Score | | | | | | +106 | High |
| Stature | | | | | | 106 | Tall |
| Chest Width | | | | | | 93 | Narrow |
| Body Depth | | | | | | 92 | Shallow |
| Rump Angle | | | | | | 98 | High Pins |
| Thurl Width | | | | | | 98 | Narrow |
| Angularity | | | | | | 99 | Tight |
| Body Cond. | | | | | | +95 | Low |
| R. Legs-R View | | | | | | 103 | Straight |
| Foot Angle | | | | | | 99 | Low |
| Set of Rear Legs | | | | | | 101 | Straight |
| Locomotion | | | | | | 103 | High |
| F. Udder Att. | | | | | | 102 | Strong |
| R. Udder Ht. | | | | | | 105 | High |
| Udder Cleft | | | | | | 106 | Strong |
| Udder Depth | | | | | | | |
| F. Teat Place | | | | | | | |
| Rear Teat Placement | | | | | | | |
| Teat Length | | | | | | | |

Hofstee, Scharnegoutum



Nora 354



AUXILIARY TRAITS

| | |
|------------------|-----|
| Productive Life | +1 |
| Persistency | +10 |
| Temperament | +10 |
| Udder Health | |
| NLD Calving Ease | |

Productive Life

+15

Fertility Index

+97

Persistency

+102

Late Maturity

Temperament

+106

Milking Speed

+108

Udder Health

SCS

+97

NLD Calving Ease

+97

Daughter Calving Ease

102

Sire Calving Ease

5%

98% Rel

2715 Observ.

Daughter Calving Ease

6%

79% Rel

145 Observ.

85 Dtr.

Sire Stillbirth

8.9%

93% Rel

3697 Observ.

Daughter Stillbirth

6.5%

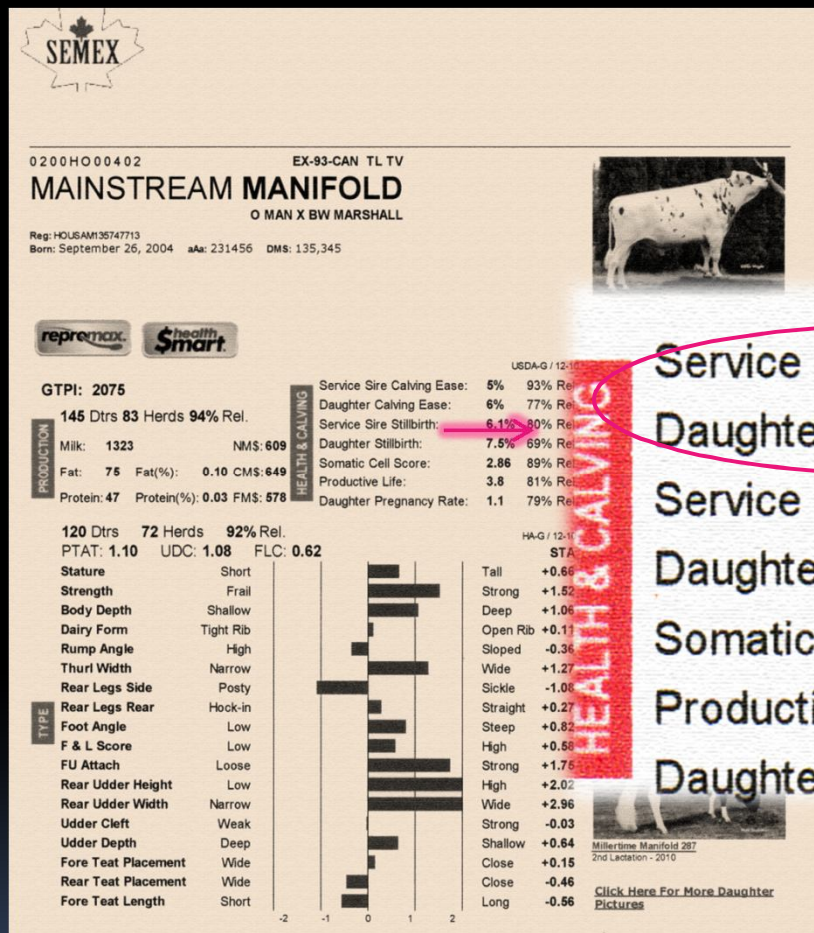
71% Rel

129 Observ.

78 Dtr.

Calving Ease

(۷) خصوصیات سخت زایی اسپرم



USDA-G / 12-10

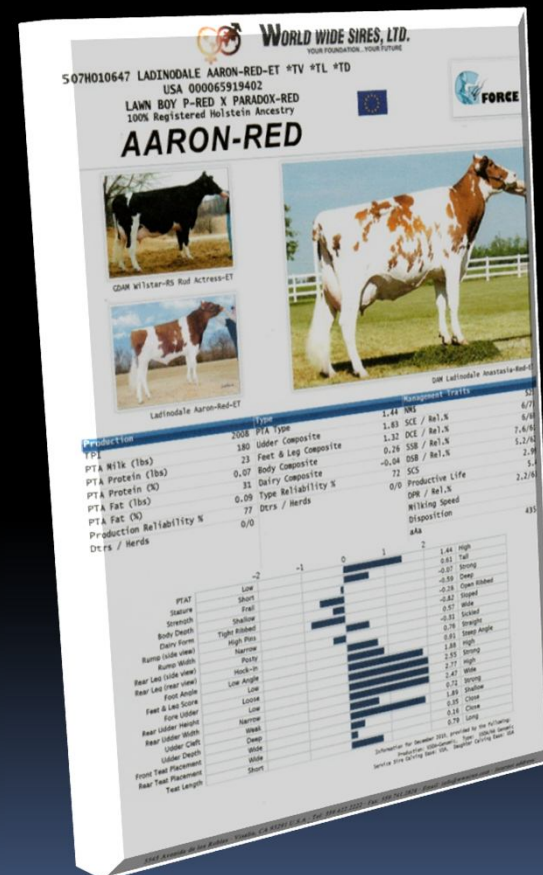
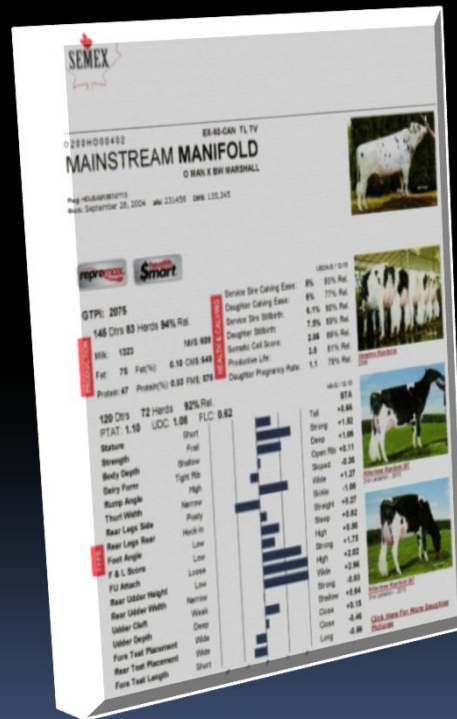
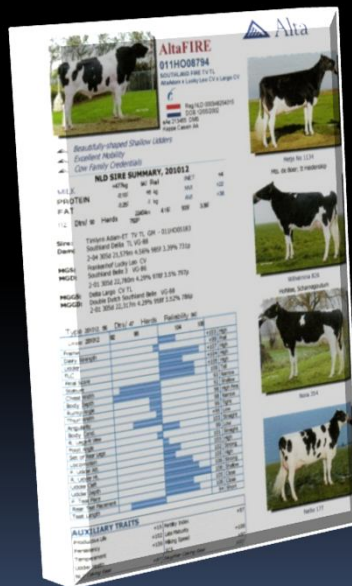
| | | |
|----------------------------|------|----------|
| Service Sire Calving Ease: | 5% | 93% Rel. |
| Daughter Calving Ease: | 6% | 77% Rel. |
| Service Sire Stillbirth: | 6.1% | 80% Rel. |
| Daughter Stillbirth: | 7.5% | 69% Rel. |
| Somatic Cell Score: | 2.86 | 89% Rel. |
| Productive Life: | 3.8 | 81% Rel. |
| Daughter Pregnancy Rate: | 1.1 | 79% Rel. |



۸) خصوصیات فرعی یا جانبی اسپرم

characteristics of sperm
sub-or side

۸-۱ - اصطلاحات عمومی



LPI در لیست پروف مادام العمر

MGS مادر بزرگ پدری

REL قابلیت اطمینان

EDBH برآورد مشکل زایمانی در تلیسه

CE آسان زایی

Lifetime PROFIT Index*

Maternal Grand Sire*

Reliability*

Estimated Difficult Births in Heifer*

Calving Ease*

۸-۲ - نحوه تولد

ET انتقال جنین
ETM بکارگیری انتقال جنین
MB چند قلو
MBM چند قلو غیر هم جنس

Embryo Transfer
E.T Manipulation
Multiple Birth
M.B Mixed Sex



WORLD WIDE SIRES, LTD.
YOUR FOUNDATION...YOUR FUTURE

507H010647 LADINODALE AARON-RED-ET *TV *TL *TD
IISA 000065919402

507H010647 LADINODALE AARON-RED-ET



GDAM Wilstar-RS Rud Actress-ET





AltaOTTO

011HO09317 VG-86

CROCKETT-ACRES OTTO-ET TV TL

O Man x Mtoto x Rudolph



Reg USA 000135556252

* DOB03/03/2004 RHA 100%

aAa 351426 DMS 345

Kappa Casein AB

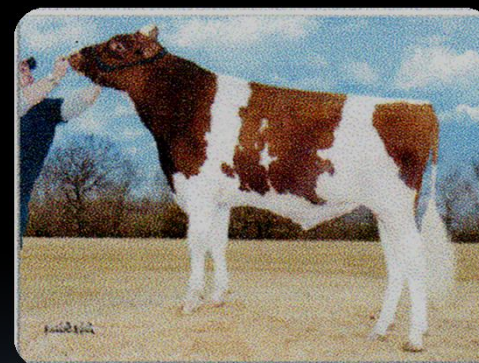
CROCKETT-ACRES OTTO-ET




۸-۳- رنگ نژادی

BR
R&W
B&W



Black/Red
Red and White
Black and White






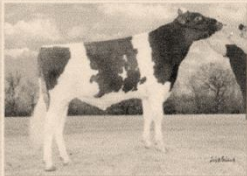
 **WORLD WIDE SIRES, LTD.**
YOUR FOUNDATION... YOUR FUTURE

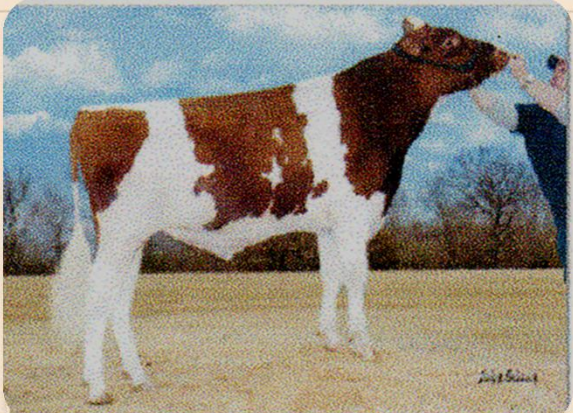
507H010647 LADINODALE AARON-RED-ET *TV *TL *TD
USA 000065919402
LAWN BOY P-RED X PARADOX-RED
100% Registered Holstein Ancestry

AARON-RED


GDAM Wilstar-RS Rud Actress-ET





507H010647 LADINODALE AARON-RED-ET



۱-۴- طبقه بندی تیپی

EX

Excellent

VG

Very Good

GP

Good Plus

G

Good

F

Fair

P

Poor

علامت اختصاری

دامنه امتیاز تیپ از ۱۰۰

| | |
|---------------------------|------------|
| EX (excellent) عالی | ۹۰ - ۱۰۰ |
| VG (very good) خیلی خوب | ۸۵ - ۸۹ |
| GP (good plus) خوب مثبت | ۸۰ - ۸۴ |
| G (good) خوب | ۷۵ - ۷۹ |
| F (fair) متوسط | ۷۰ - ۷۴ |
| P (poor) ضعیف | کمتر از ۷۰ |



AltaOTTO

011HO09317 VG-86

CROCKETT-ACRES OTTO-ET TV TL

O Man x Mtoto x Rudolph



Reg USA 000135556252

* DOB03/03/2004 RHA 100%

aAa 351426 DMS 345

Kappa Casein AB

011HO09317

VG-86

0200HO00402

EX-93-CAN TL TV

MAINSTREAM MANIFOLD

O MAN X BW MARSHALL

Reg: HOUSAM135747713

Born: September 26, 2004 aAa: 231456 DMS: 135,345



EX-93

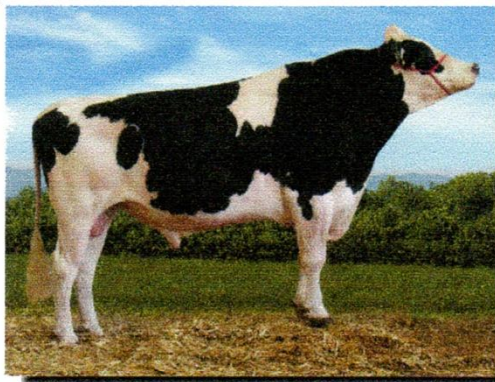


NEW

۸-۵- نسبت وزنی شاخص ها

\$ NM: ارزش اقتصادی برای مجموع پروتئین و چربی
با تکیه بیشتر بر صفات مدیریتی. **طول عمر خالص اقتصادی به دلار**

\$ CM: ارزش اقتصادی برای پنیر تولید شده یا بهای
درصد پروتئین تولیدی و لزوم تکیه بیشتر بر صفات مدیریتی



AltaOTTO

011HO09317 VG-86

CROCKETT-ACRES OTTO-ET TV TL

O Man x Mtoto x Rudolph

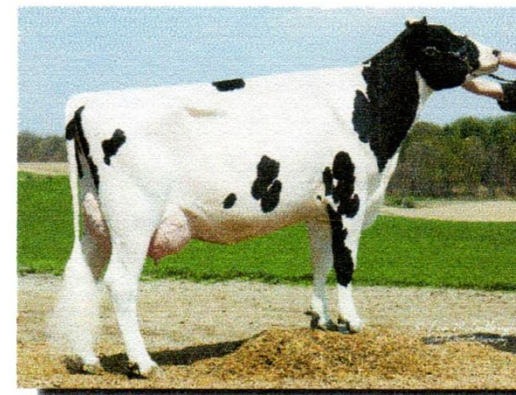


Reg USA 000135556252

* DOB03/03/2004 RHA 100%

aAa 351426 DMS 345

Kappa Casein AB



Beck Farms Otto No 5943

Beck Farms; Freeville - NY



Beck Farms; Freeville - NY

Beck Farms; Freeville - NY

GENOMIC USDA SIRE SUMMARY, 12/2010

| | | | |
|--------------|----------|----------------|------------------|
| MILK | +1327Lbs | 94% Rel | EFI 6.3% |
| PROTEIN | +\$236 | +0.06% +55 Lbs | DPR +0.5 |
| FAT | | +0.06% +66 Lbs | SCS 2.57 |
| CHEESE MERIT | +\$679 | NM\$ +587 | PL +2.8 |
| HEALTH | +1.84 | 86% Rel | Alta Value \$415 |

104 Dtrs/ 58 Herds 100% US Dtrs 27584m 3.7% 1010f 3.0% 840P

104 Dtrs/ 58 Herds 100% US Dtrs 27584m 3.7% 1010f 3.0% 840P

HEALTH +1.84 86% Rel Alta Value \$415

CHEESE MERIT +\$679 NM\$ +587 b7 +5.8

FAT +0.06% +66 lbs SCS 2.57

PROTEIN +\$236 +0.06% +55 lbs DPR +0.5

MILK +1327Lbs 94% Rel EFI 6.3%

GENOMIC USDA SIRE SUMMARY, 12/2010

200HO02082

EX-91-CAH TL TV

BOMAZ LANCELOT-ET

LANCELOT X RUBYTOM

Reg: HOUSAM6237890 96% RHA-I

Born: March 22, 2005 aAa: 342156 DMS: 345

[Click Here For Pedigree Information](#)

Click to see this page with a CDN proof Chart



USDA-G / 12-10

GTPI: 1844**142 Dtrs 59 Herds 93% Rel.**

PRODUCTION

Milk: **753** NM\$: **406**

Fat: **44** Fat(%): **0.06** CM\$: **429**

Protein: **28** Protein(%): **0.02** FM\$: **394**

HEALTH & CALVING

Service Sire Calving Ease: **8%** 86% Rel.

Daughter Calving Ease: **5%** 77% Rel.

Service Sire Stillbirth: **7.4%** 66% Rel.

Daughter Stillbirth: **6.1%** 70% Rel.

Somatic Cell Score: **3.05** 86% Rel.

Productive Life: **2.7** 79% Rel.

Daughter Pregnancy Rate: **0.5** 76% Rel.

Bomaz Lancelot 4071
2010**GTPI: 1844****142 Dtrs 59 Herds 93% Rel.**

PRODUCTION

Milk: **753** NM\$: **406**

Fat: **44** Fat(%): **0.06** CM\$: **429**

Protein: **28** Protein(%): **0.02** FM\$: **394**

٨-٦- جوايز



Extra(Year)
SP(Year)
ST(Year)
GM

Class Extra Award
Superior Production
Superior Type
Gold Medal

۹- سیستم های ارزیابی کاربردی در انتخاب اسپرم

Evaluation systems applied in the selection of sperm

■ aAa

Dairy Mating Service

■ DMS

■ کاپا کازئین

چیست؟ aAa

aAa

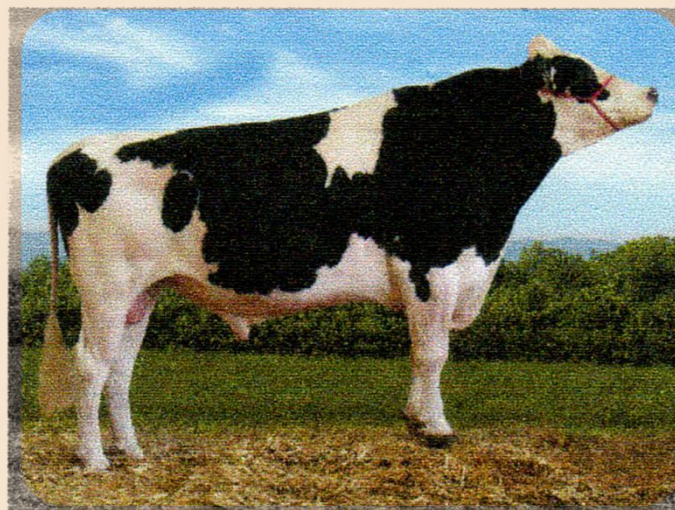
یک ارزیابی سر انگشتی از صفات گاو و یک راه حل ساده مدیریتی
برای انتخاب اسپرم به شمار می رود

123456

1 2 3 4 5 6

- ۱-۶ Dairy: شیردوشی آسان، سیستم پستانی مناسب و تولید بالا نسبت به اندازه حیوان
- ۲-۶ Tall: قد بلند که به شیردوشی کمک میکند، احتمال کمتر ورم پستان و سرعت رشد بالاتر
- ۳-۶ Open: حجم قفسه سینه بیشتر، لگن بزرگتر، آسان زایی بیشتر و طول عمر زیادتر
- ۴-۶ Strong: در زمان بلوغ دارای استخوان بندی درشت و محکم، دست و پای قوی و ریه سالم هستند
- ۵-۶ Smooth: نرمی و درخشندگی پوست، ابتلای کمتر به بیماری های عفونی و جراحات سر پستانک به دلیل نرم بودن سر پستانکها، اشتهاى بیشتر
- ۶-۶ Style: مناسب برای نمایش در جشنواره ها، سهولت فروش و قیمت بالا، مشکلات کمتر سم و اندامهای حرکتی

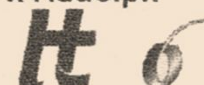
aAa



AltaOTTO

011HO09317 VG-86

CROCKETT-ACRES OTTO-ET TV TL
O Man x Mtoto x Rudolph



Reg USA 000135556252

* DOB03/03/2004 RHA 100%

aAa 351426 DMS 345

Kappa Casein AB

Dairy (1-1)
Tall (1-2)
Open (1-3)
Strong (1-4)
Smooth (1-5)
Style (1-6)

aAa 351426



0200HO00402

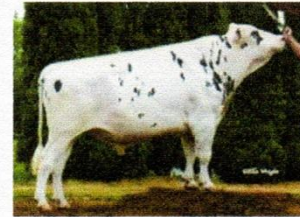
EX-93-CAN TL TV

MAINSTREAM MANIFOLD

O MAN X BW MARSHALL

Reg: HOUSAM135747713

Born: September 26, 2004 aAa: 231456 DMS: 135,345



Dairy (ㄱ-1)
Tall (ㄱ-2)
Open (ㄱ-3)
Strong (ㄱ-4)
Smooth (ㄱ-5)
Style (ㄱ-6)

aAa: 231456



WORLD WIDE SIRES, LTD.
YOUR FOUNDATION...YOUR FUTURE

507H010647 LADINODALE AARON-RED-ET *TV *TL *TD

USA 000065919402

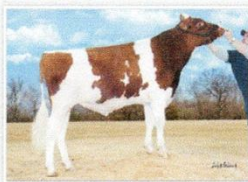
LAWN BOY P-RED X PARADOX-RED
100% Registered Holstein Ancestry



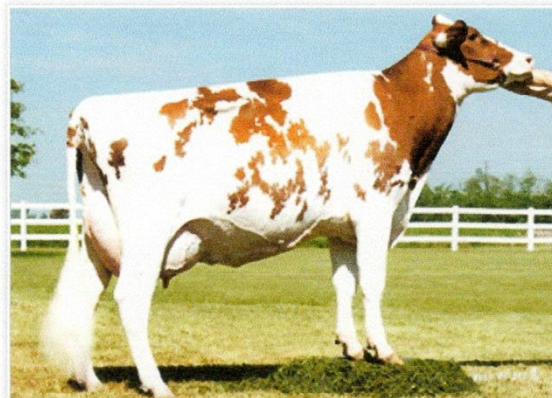
AARON-RED



GDAM Wilstar-RS Rud Actress-ET



Ladinodale Aaron-Red-ET



DAM Ladinodale Anastasia-Red-ET

| Production | | Type | Management Traits | |
|--------------------------|------|----------------------|-------------------|---------------------|
| TPI | 2008 | PTA Type | 1.44 | NM\$ 525 |
| PTA Milk (lbs) | 180 | Udder Composite | 1.83 | SCE / Rel.% 6/73 |
| PTA Protein (lbs) | 23 | Feet & Leg Composite | 1.32 | DCE / Rel.% 6/69 |
| PTA Protein (%) | 0.07 | Body Composite | 0.26 | SSB / Rel.% 7.6/61 |
| PTA Fat (lbs) | 31 | Dairy Composite | -0.04 | DSB / Rel.% 5.2/62 |
| PTA Fat (%) | 0.09 | Type Reliability % | 72 | SCS 2.99 |
| Production Reliability % | 77 | Dtrs / Herds | 0/0 | Productive Life 5.4 |
| Dtrs / Herds | 0/0 | | | DPR / Rel.% 2.2/63 |

Disposition
aAa 435

Disposition

aAa

435

Dairy (٦-١)

Tall (٦-٢)

Open (٦-٣)

Strong (٦-٤)

Smooth (٦-٥)

Style (٦-٦)



FREDDIE *TV

1H008784

BADGER-BLUFF FANNY FREDDIE

Born: 10/31/04

Classification Score: NA

DMS: 345456

Sire: O-BEE MANFRED JUSTICE-ET

Dam: BADGER-BLUFF FLO FANNY-TW

VG-87, VG-MS, DOM

3-10 2x305d 39,320m 3.4 1352f 3.0 1163 lbs.

MGS: REGANCREST RBK DIE-HARD-ET

MGD: BADGER-BLUFF FAWN FLO

2-00 2x365d 33,120m 3.0 996f 2.8 919p lbs.

Reg. No: 60996956

Sampling Code: S

aAa: 315



aAa: 315

Dairy (1-1)

Tall (1-2)

Open (1-3)

Strong (1-4)

Smooth (1-5)

Style (1-6)



WORLD WIDE SIRES, LTD.
YOUR FOUNDATION...YOUR FUTURE

14HO05171 STAR-BAR ADAM ABEL-ET *TV *TL
USA 000136355760
ALTAADAM X MANFRED
100% Registered Holstein Ancestry



ABEL

[Click Here for Pedigree Info in Acrobat pdf format.](#)



Herricks Abel 4269



Costa View Abel 17971



PRODUCTION

| | |
|--------------------------|--------|
| TPI | 1766 |
| PTA Milk (lbs) | 573 |
| PTA Protein (lbs) | 26 |
| PTA Protein (%) | 0.03 |
| PTA Fat (lbs) | 37 |
| PTA Fat (%) | 0.06 |
| Production Reliability % | 93 |
| Dtrs / Herds | 106/68 |

TYPE

| | |
|----------------------|-------|
| PTA Type | 1.06 |
| Udder Composite | 1.26 |
| Feet & Leg Composite | 0.62 |
| Body Composite | 0.17 |
| Dairy Composite | 0.16 |
| Type Reliability % | 91 |
| Dtrs / Herds | 96/64 |

MANAGEMENT TRAITS

| | |
|-----------------|---------|
| NM\$ | 372 |
| SCE / Rel.% | 7/84 |
| DCE / Rel.% | 8/77 |
| SSB / Rel.% | 6.8/68 |
| DSB / Rel.% | 6/70 |
| SCS | 2.93 |
| Productive Life | 2.6 |
| DPR / Rel.% | -0.1/77 |
| Milking Speed | 4 |
| Disposition | 3 |

aAa 342615

Dairy (٦ -١)
Tall (٦ -٢)
Open (٦ -٣)
Strong (٦ -٤)
Smooth (٦ -٥)
Style (٦ -٦)

aAa 342615

DMS چیست ؟

DAIRY MATING SERVICE

یک ابزار مدیریتی مشابه شاخص aAa می باشد. شش شماره ای که در اینجا استفاده می شود به همان مفهومی است که در سیستم aAa کاربرد دارد

341 634

منتها در این شاخص سه مورد از بهترین صفات را که بیشترین قابلیت انتقال به نسل بعد را دارند، در قالب یک یا دو ترکیب سه رقمی بیان می شود و تکرار یک عدد در این دو ترکیب نشانه اولویت و برتری آن صفت خاص می باشد.



AltaOTTO

011HO09317 VG-86

CROCKETT-ACRES OTTO-ET TV TL
O Man x Mtoto x Rudolph



It



Reg USA 000135556252

* DOB03/03/2004 RHA 100%

aAa 351426 **DMS 345**

Kappa Casein AB

Kappa Casein AB

aAa 351426 DMS 345



Reg USA 000135556252

* DOB03/03/2004 RHA 100%

DMS 345

Dairy (1-1)
Tall (1-2)
Open (1-3)
Strong (1-4)
Smooth (1-5)
Style (1-6)



0200HO00402

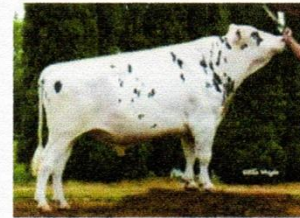
EX-93-CAN TL TV

MAINSTREAM MANIFOLD

O MAN X BW MARSHALL

Reg: HOUSAM135747713

Born: September 26, 2004 aAa: 231456 DMS: 135,345



gen: 2619wDEL 50' 5004 wv: 337+20 DW2: 1' 342
wv: 14070wv13211112

DMS: 135,345

Dairy (1-1)
Tall (1-2)
Open (1-3)
Strong (1-4)
Smooth (1-5)
Style (1-6)

ڪاپا ڪازئين؟

KAPPA CASEIN

مهمترین پروتئین موجود در شیر **کازئین** است که بیشترین نقش را در انعقاد شیر و تولید پنیر ایفا می کند و تحت تاثیر دو ژن A و B است که سه ژنوتیپ احتمالی AA، AB و BB را به ذهن متبادر می سازد. اصولاً حضور ژن B، فرآیند پنیر سازی را تسهیل می نماید ولی باید توجه داشت که ژنوتیپ BB در نژاد هلشتاین نادر است، لذا در این نژاد ژنوتیپ AB از جهت تسهیل فرآیند پنیر سازی ارجحیت دارد.

BB

AB

AA



AltaFIRE

011HO08794

SOUTHLAND FIRE TV TL

AltaAdam x Lucky Leo CV x Largo CV



Reg NLD 000348254015

DOB 12/05/2002

aAa 213465 DMS

Kappa Casein AA



Kappa Casein AA



AltaOTTO

011HO09317 VG-86

CROCKETT-ACRES OTTO-ET TV TL
O Man x Mtoto x Rudolph



Reg USA 000135556252

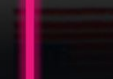
* DOB03/03/2004 RHA 100%

aAa 351426 DMS 345

Kappa Casein AB

Kappa Casein AB

aAa 351426 DMS 345



* DOB03/03/2004 RHA 100%

Reg USA 000135556252

Kappa Casein **AB**



AltaROSS

011H009703

BOSSIDE ALTAROSS-ET TV TL

O Man x AltaBoss x Convincer CV



Reg USA 000062085114

* DOB01/30/2005 RHA 100%

aAa 342 DMS 456

Kappa Casein BB



Kappa Casein BB

آموزشگاه تخصصی کارآفرین



پشتیبانی از طرح‌های کارآفرینی
مهارت‌بارویک‌دانش‌تغال | ۰۱۳ ۳۳۵۸۱۰۱۹
کانال تلگرام @Karafarin | ۱۳۱
با اعطای مدرک بین‌المللی

LIMOUSIN
semen

BRITISH
BLUE
semen



تلفن ۰۱۳ - ۳۳۵۸۱۰۱۹

آموزشگاه تخصصی کارآفرین